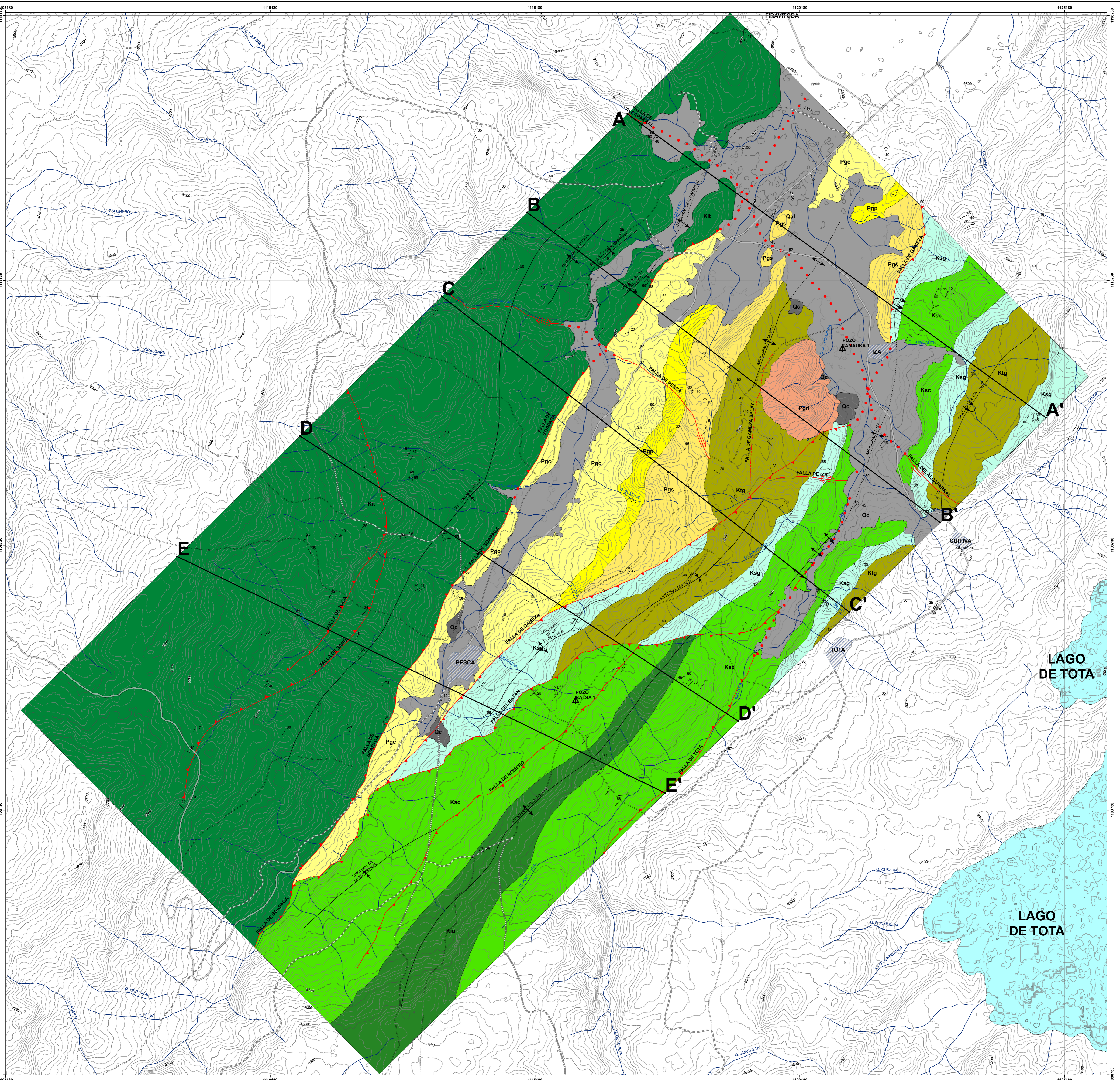


## ANEXO 1.

GEOLOGÍA DE LA ZONA AXIAL DE LA CUENCA CORDILLERA  
ORIENTAL, MUNICIPIO DE PESCA.



# LEYENDA GEOLÓGICA

CUATERNARIO	<b>Qal</b> ALUVIAL	<b>Qc</b> COLUVIAL
		<b>Pgc</b> <b>FORMACIÓN CONCENTRACIÓN</b> Arcillolitas y limolitas con intercalaciones de arenisca.
PALEÓGENO		<b>Pgp</b> <b>FORMACIÓN PICACHO</b> Areniscas conglomeráticas y conglomerados de chert y cuarzo.
		<b>Pgs</b> <b>GRUPO SOCHA</b> Arcillolitas abigarradas con intercalaciones de arenisca depoco espesor. Areniscas de cuarzo, nivel intermedio de arcillas grises, verdosas, rojizas.
	<b>Pgr</b> <b>RIOLITAS DE IZA</b> Riolitas y andesitas.	
CRETÁCEO		<b>Ktg</b> <b>FORMACIÓN GUADUAS</b> Lodolitas prevalecientes, niveles de areniscas cuarzosas, capas de carbón.
		<b>Ksg</b> <b>GRUPO GUADALUPE</b> Areniscas intercaladas rítmicamente con limolitas, arcillolitas, lodolitas y liditas.
		<b>Ksc</b> <b>FORMACIÓN CHIPAQUE</b> Niveles de shales grises oscuros prevalecientes y niveles de areniscas cuarzosas.
		<b>Kiu</b> <b>FORMACIÓN UNE</b> Arenisca cuarzosa, con intercalaciones de shales
		<b>Kit</b> <b>FORMACIÓN TIBASOSA</b> Calizas, lutitas negras y areniscas cuarcíticas.
		<b>Kiaj</b> <b>FORMACIÓN ARENISCAS DE LAS JUNTAS</b> Areniscas cuarzosas, con algunas intercalaciones de lodolitas y arcillolitas negras.
		<b>Kilm</b> <b>FORMACIÓN LUTITAS DE MACANAL</b> Lutitas negras con intercalaciones de arenisca

## LEYENDA

<b>CONTACTOS Y FALLAS</b>	<b>ESTRUCTURAS PLEGADAS</b>	<b>BASE CARTOGRÁFICA</b>
— Contacto definido	↕ Anticlinal	— Carretera Pavimentada
▼ Falla inversa	↕ Cubierta	- - - Carretera Sin Pavimentar
↔ Falla de rumbo	↕ Sinclinal	— Camino
••••• Falla cubierta	↕ Sinclinal tumbado	▨ Área Construida
--- Falla inferida	↕ Anticlinal tumbado	— Drenaje Sencillo, Canal
		— Curvas de nivel
		— Datos estructurales
		— Cuerpo de agua

Escala 1:25.000  
 Proyección Transversa de Mercator, Esferoide Internacional 1909  
 Datum Horizontal: Observatorio Astronómico de Bogotá  
 Origen de coordenadas: 74° 04' 51.30" W  
 4° 35' 56.57" N  
 Factor de escala: 1.0  
 Falso origen (metros): E = 1,000,000  
 N = 1,000,000

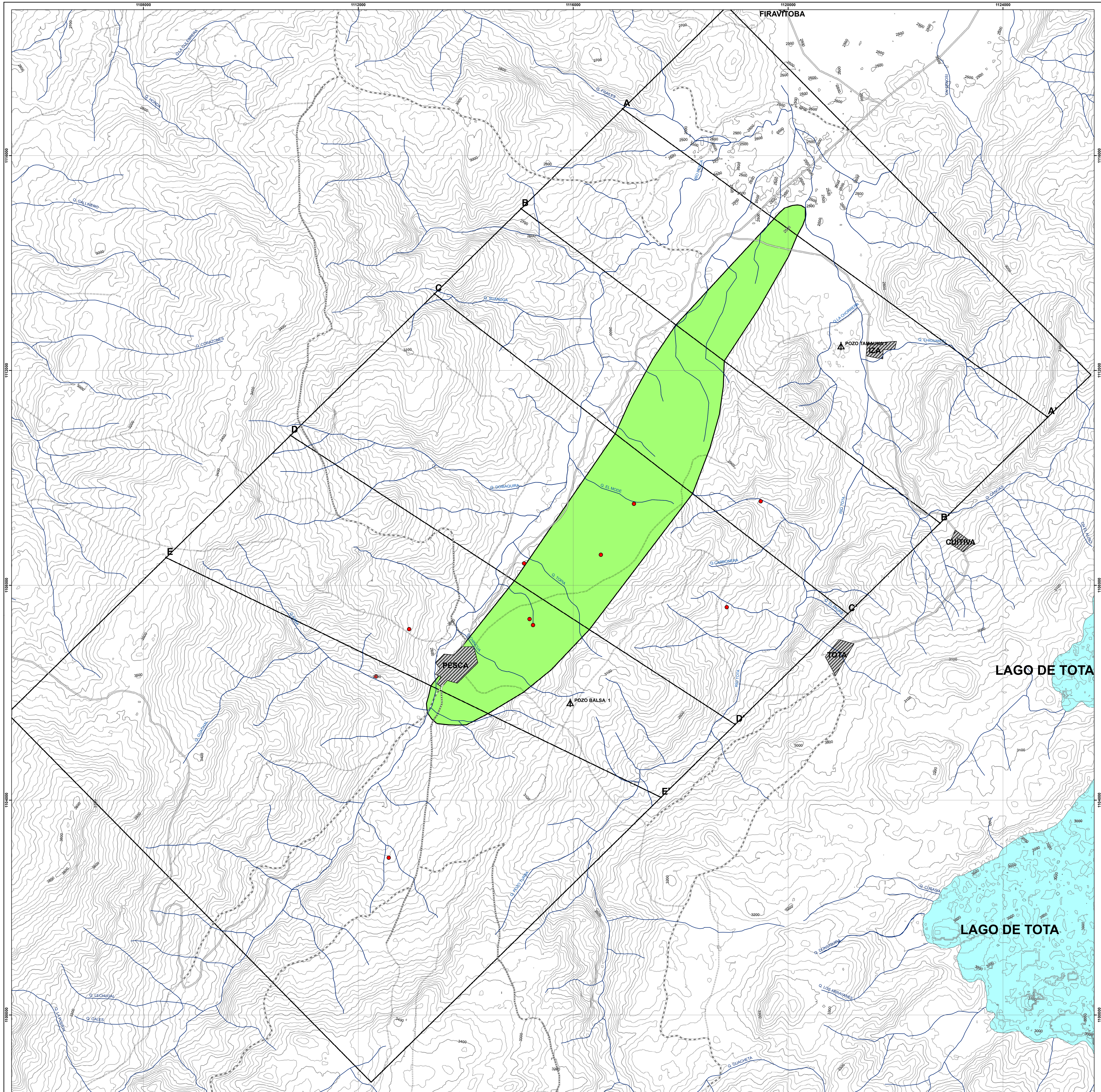
**ÍNDICE DE LOCALIZACIÓN**  

171	172	173
191	192	193
210	211	212

**GEOLOGÍA DEL ÁREA AXIAL DE LA CUENCA DE LA CORDILLERA ORIENTAL, MUNICIPIO DE PESCA.**  
 AUTORES:  
 ADRIANA N. MEDINA  
 IVÁN A. ROMERO  
 REVISÓ/APROBÓ:  
 GUILLERMO A. HERNÁNDEZ  
 ING. GEOLOGO MSC.  
 © 2017

ANEXO 2.

DISTRIBUCIÓN AREAL TRAMPA SOCHA.



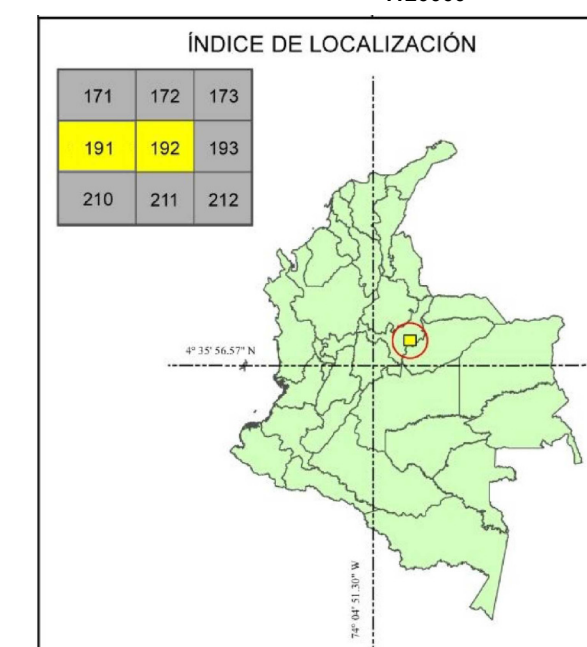
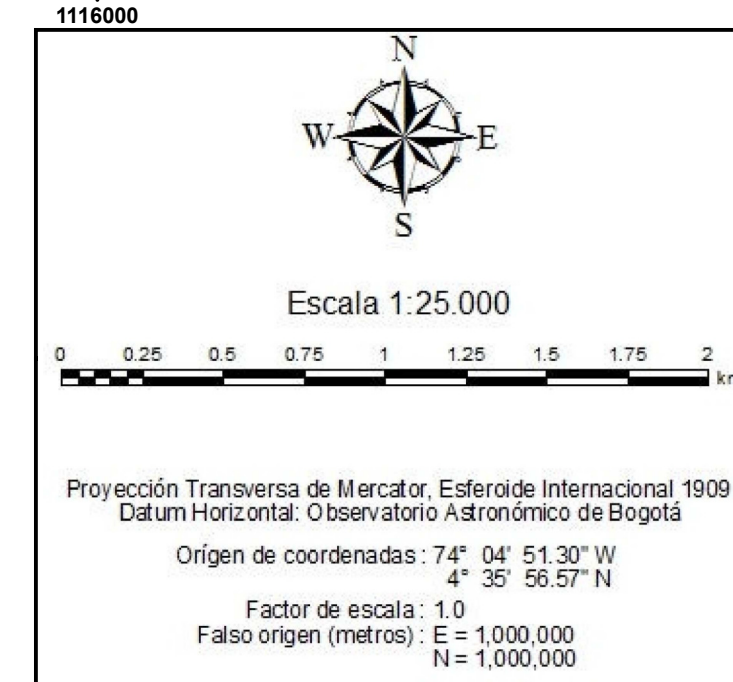
# LEYENDA

## BASE CARTOGRÁFICA

- Área Construida
- Drenaje Sencillo, Canal
- Cuerpo de agua
- Curvas de nivel
- Carretera Pavimentada
- Carretera Sin Pavimentar
- Camino

## TRAMPAS

- TRAMPA SOCHA
- REZUMADEROS



**DISTRIBUCIÓN AREAL TRAMPA SOCHA**

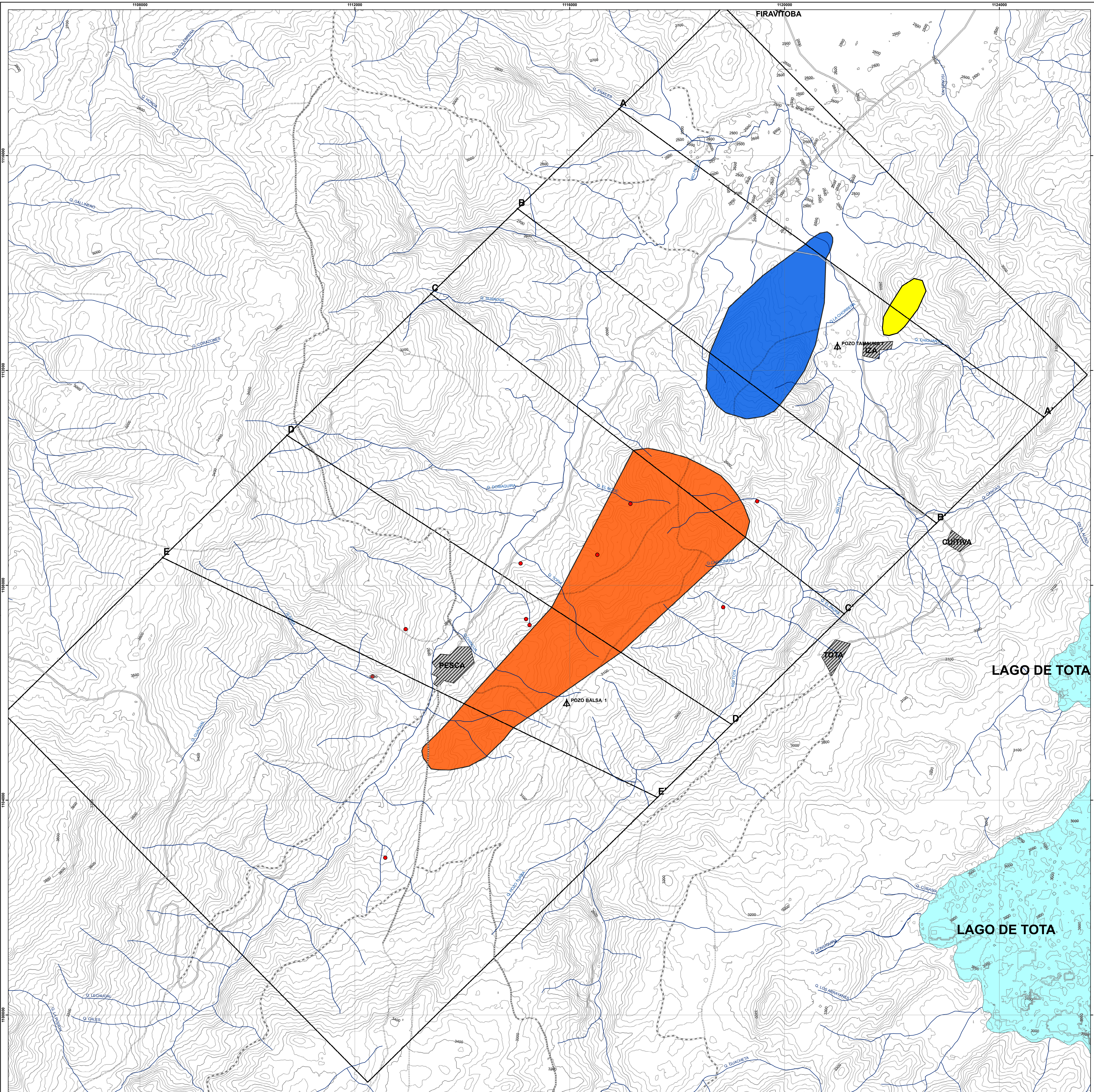
**AUTORES**  
**ADRIANA N. MEDINA**  
**IVAN A. ROMERO**

**REVISÓ/APROBÓ**  
**GUILLERMO A. HERNÁNDEZ**  
**ING. GEÓLOGO MSC.**

© 2017

ANEXO 3.

DISTRIBUCIÓN AREAL TRAMPAS MIEMBRO TIERNA, GRUPO  
GUADALUPE.



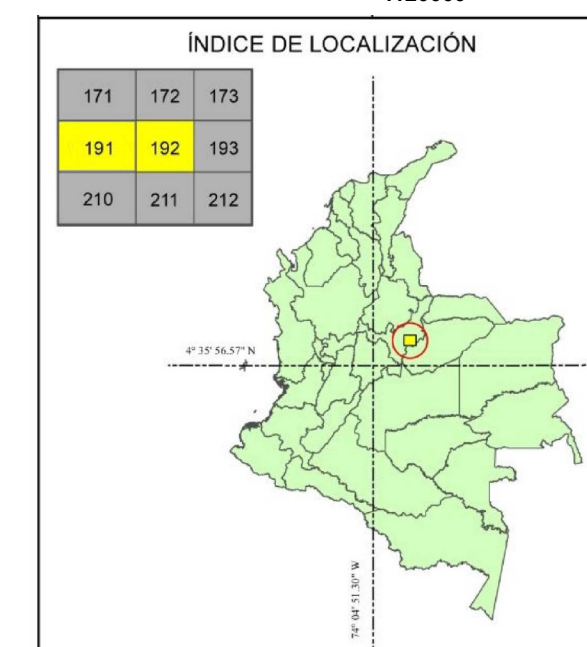
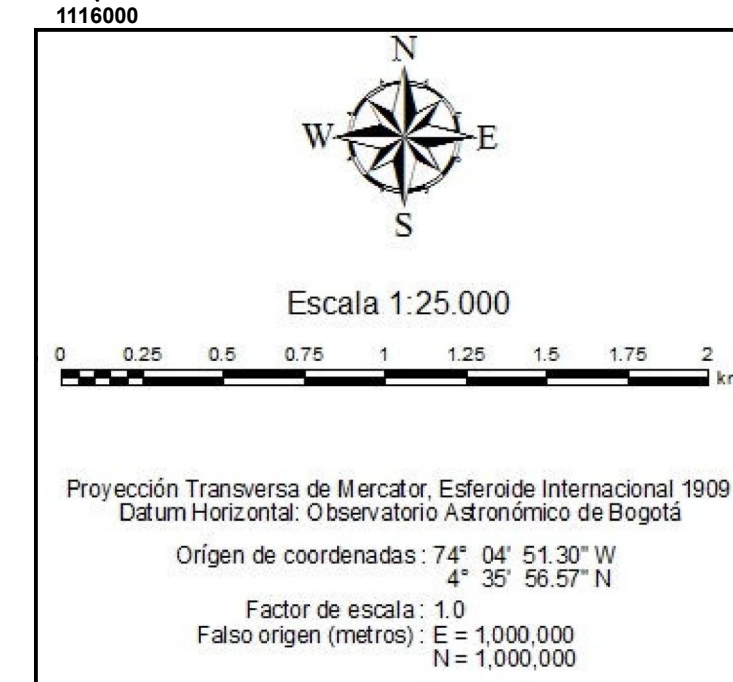
# LEYENDA

## BASE CARTOGRÁFICA

- Área Construida
- Drenaje Sencillo, Canal
- Cuerpo de agua
- Curvas de nivel
- Carretera Pavimentada
- Carretera Sin Pavimentar
- Camino

## TRAMPAS

- TRAMPA TIERNA A
- TRAMPA TIERNA B
- TRAMPA TIERNA E
- REZUMADEROS

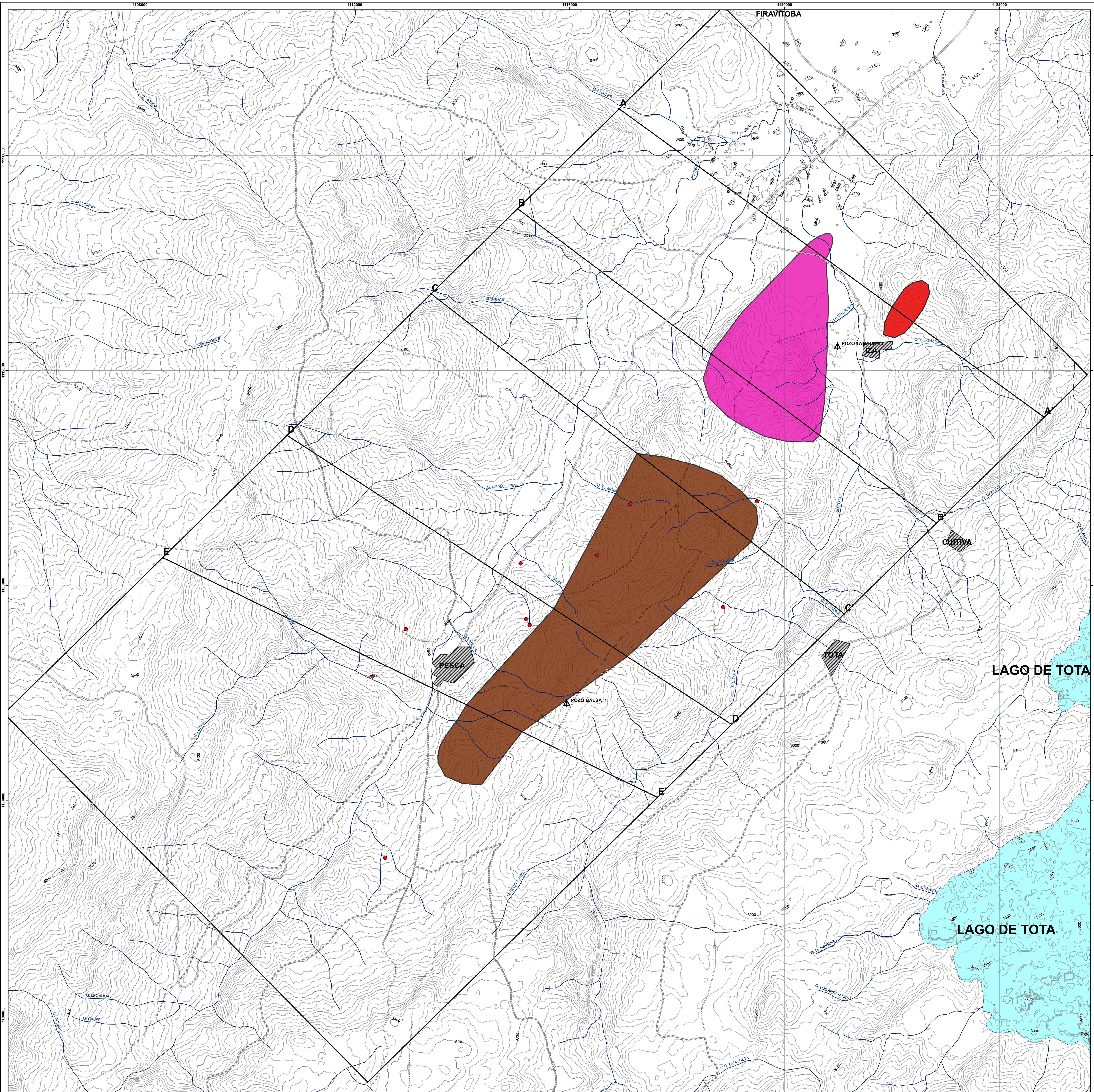


**DISTRIBUCIÓN AREAL  
TRAMPAS  
MIEMBRO TIERNA  
GRUPO GUADALUPE  
AUTORES  
ADRIANA N. MEDINA  
IVAN A. ROMERO  
REVISÓ/APROBÓ  
GUILLERMO A. HERNÁNDEZ  
ING. GEOLOGO MSC.  
©  
2017**



ANEXO 4.

DISTRIBUCIÓN AREAL TRAMPAS MIEMBRO PLAENERS,  
GRUPO GUADALUPE.



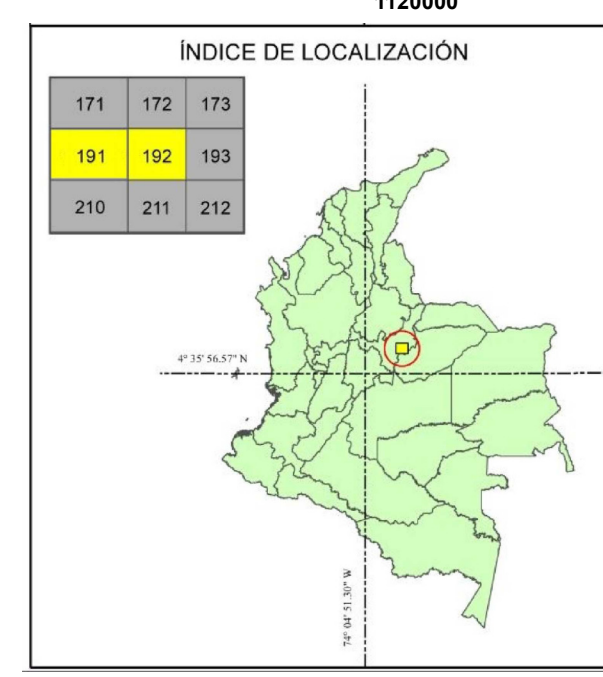
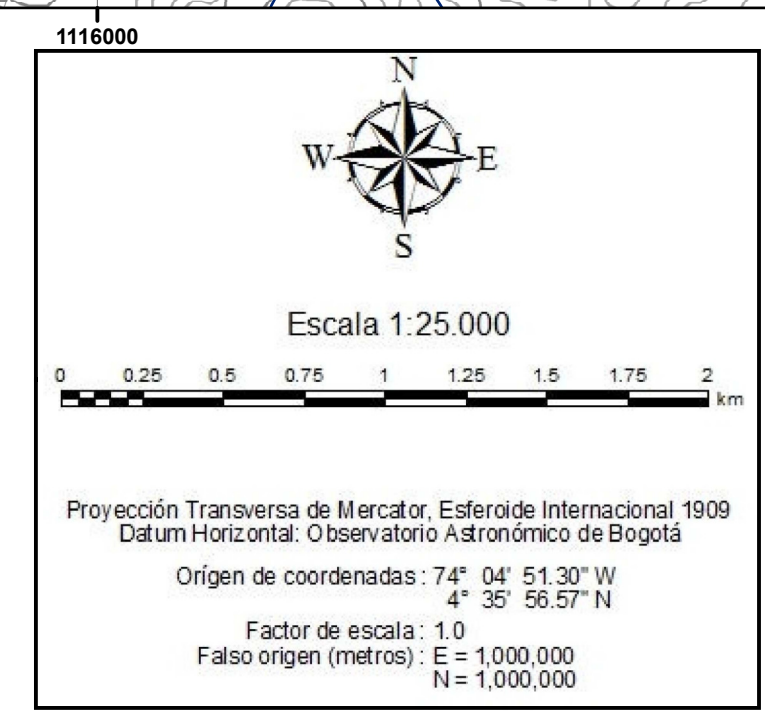
# LEYENDA

## BASE CARTOGRÁFICA

- Área Construida
- Drenaje Sencillo, Canal
- Cuerpo de agua
- Curvas de nivel
- Carretera Pavimentada
- Carretera Sin Pavimentar
- Camino

## TRAMPAS

- TRAMPA PLAENERS B
- TRAMPA PLAENERS D
- TRAMPA PLAENERS F
- REZUMADEROS



**DISTRIBUCIÓN AREAL  
TRAMPAS  
MIEMBRO PLAENERS  
GRUPO GUADALUPE**

**AUTORES**  
ADRIANA N. MEDINA  
IVAN A. ROMERO

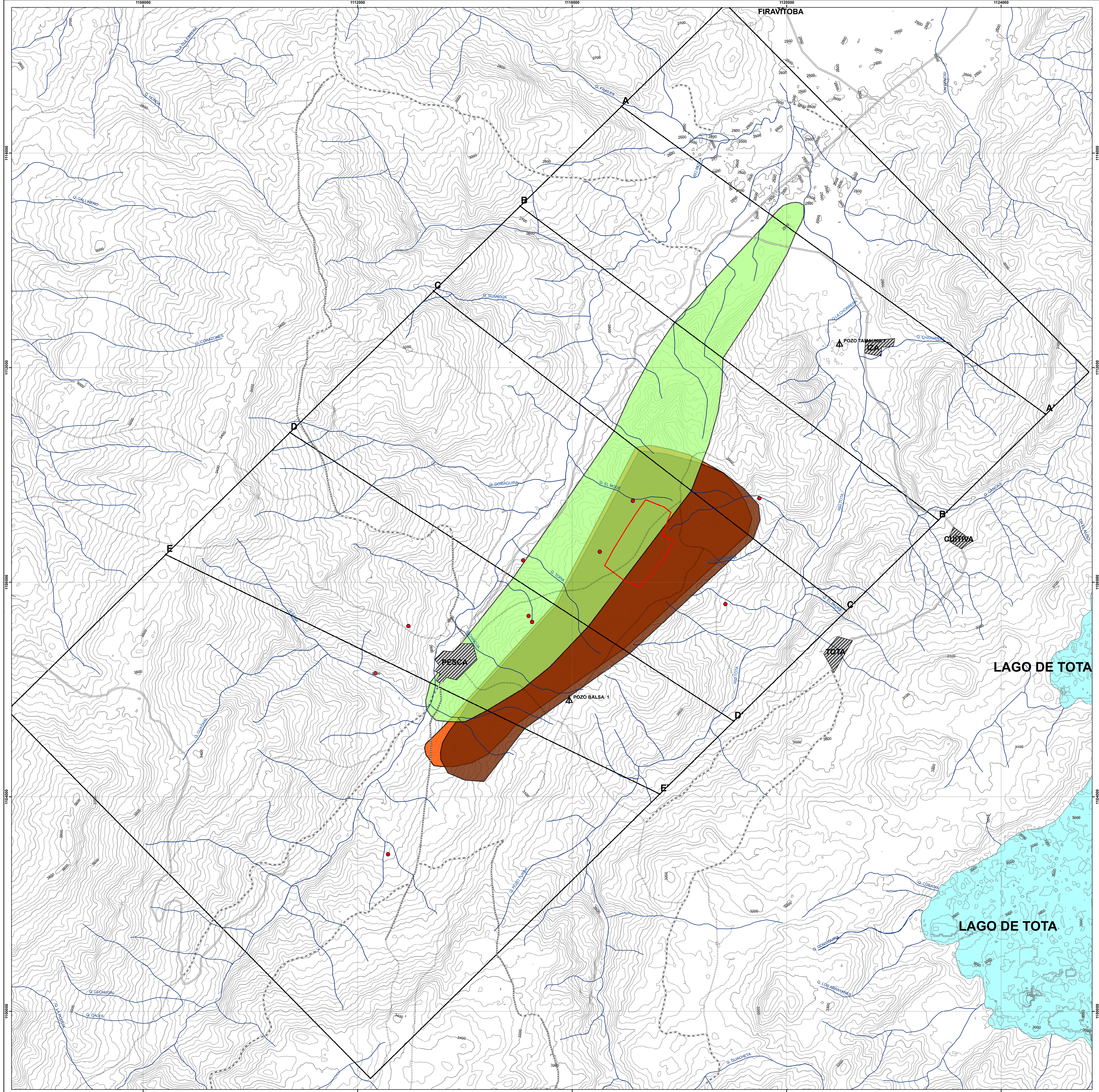
**REVISÓ/APROBÓ**  
GUILLERMO A. HERNÁNDEZ  
ING. GEOLOGO MSC.

©  
**2017**



ANEXO 5.

ÁREA PERFORABLE



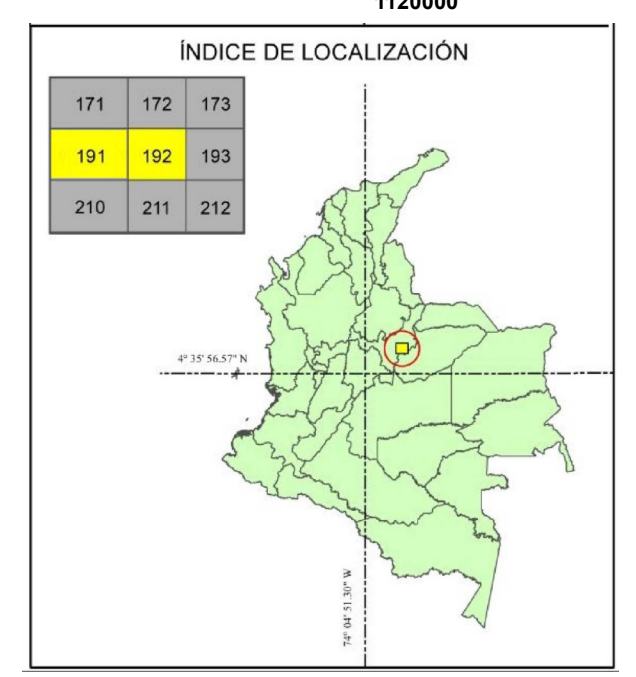
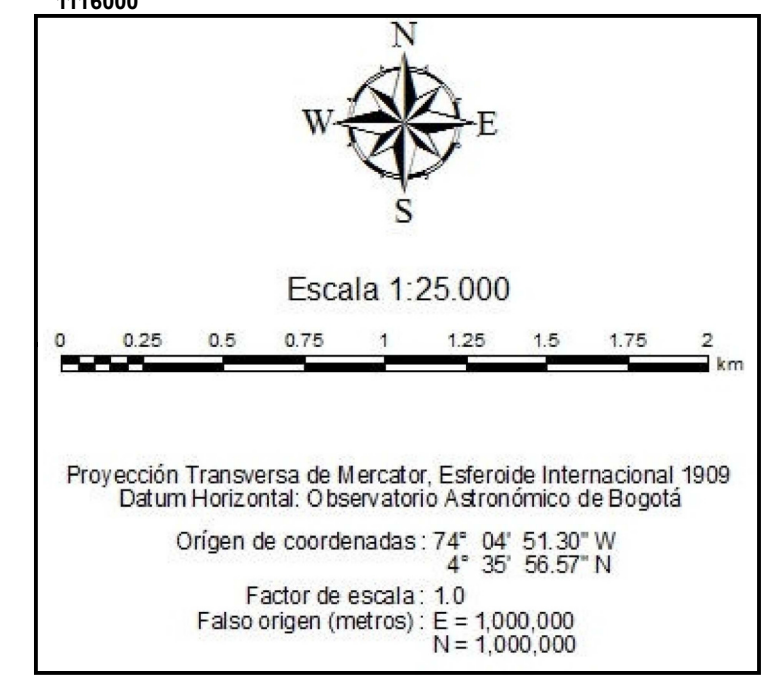
# LEYENDA


## BASE CARTOGRÁFICA

- Área Construida
- Drenaje Sencillo, Canal
- Cuerpo de agua
- Curvas de nivel
- Carretera Pavimentada
- Carretera Sin Pavimentar
- Camino

## LEADS

- LEAD SOCHA
- LEAD TIERNA E
- LEAD PLAENERS F
- REZUMADEROS
- ÁREA PERFORABLE





**ÁREA PERFORABLE**

AUTORES  
ADRIANA N. MEDINA  
IVAN A. ROMERO

REVISÓ/APROBÓ  
GUILLERMO A. HERNÁNDEZ  
ING. GEÓLOGO MSC.

© 2017

