



Si la persona a la que cuido esta en tratamiento de quimioterapia ¿Que debo hacer?

Elaborado por: Jhoanna Carolina Nuñez Narvaez, Enf. Esp. Est. Maestria en enfermería
Asignatura Cuidando a los cuidadores.

En el caso de personas con cáncer, y sobre todo las que están en quimioterapia, su sistema de defensas está debilitado; si se llegara a contagiarse del coronavirus su cuerpo no podría controlarlo tan eficientemente y enfermarían. Por este motivo, es tan importante que las medidas de prevención que las autoridades establezcan, sean más estrictas en las personas con diagnóstico de cáncer y sus cuidadores para evitar el contagio y las complicaciones de este.

Tenga en cuenta las siguientes recomendaciones:



Al salir

Debe ir un solo acompañante adulto que no presente síntomas gripales, si no hay otra persona, debe ir solo. Usen tapabocas, cubran su nariz y boca completamente. No toquen el tapabocas una vez colocado, solo hasta que lo vayan a desechar y laven las manos inmediatamente.



Espaciar

Mantengan distanciamiento físico con otras personas: 2 metros de distancia. Eviten espacios con muchas personas, como el transporte público a salas de espera.



Comunicarse

Idealmente la QUIMIOTERAPIA NO DEBE APLAZARSE. Comuníquese primero y confirme la cita.

Si la persona presenta síntomas gripales. NO asista a la quimioterapia, avise por teléfono.

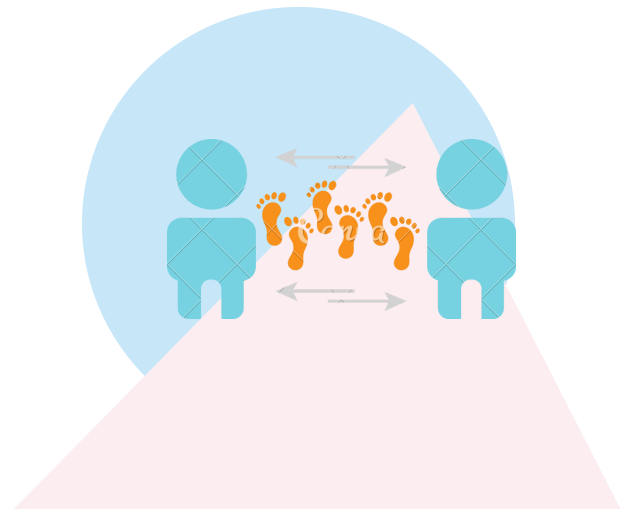
En caso de que tenga que asistir...



Lavado de manos

Lávense las manos o usen alcohol gel o glicerinado al ingresar y salir de la institución.

Eviten saludar de beso, con la mano o abrazar.



Teleconsulta

Coordine con su médico las citas y tratamientos para evitar al máximo salir de casa.

Confirme a qué teléfonos se pueden comunicar en caso de que su paciente tenga síntomas de covid-19.

Al regresar a casa...



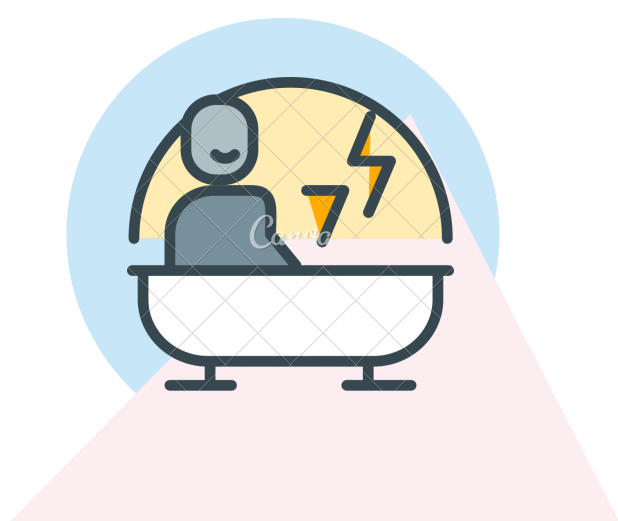
Rociar

Con spray, rociar con alcohol en la entrada de la casa la ropa y los zapatos que traen, incluso la suela.

Retírense la ropa y déjenla en una bolsa aparte para lavar, y los zapatos en un lugar ventilado.

Ducharse

En lo posible se deben duchar de inmediato, de lo contrario lávense muy bien las manos con agua y jabón de 40 a 60 segundos, y colóquense ropa limpia.



No transitar

No transiten por la casa, con la ropa y los zapatos que estuvieran en la calle.



Desinfecte

También desinfecten los objetos como paquetes, llaves, celular, etc. (Tengan cuidado con las hojas de papel ya que la tinta puede correrse).



Una vez en casa...



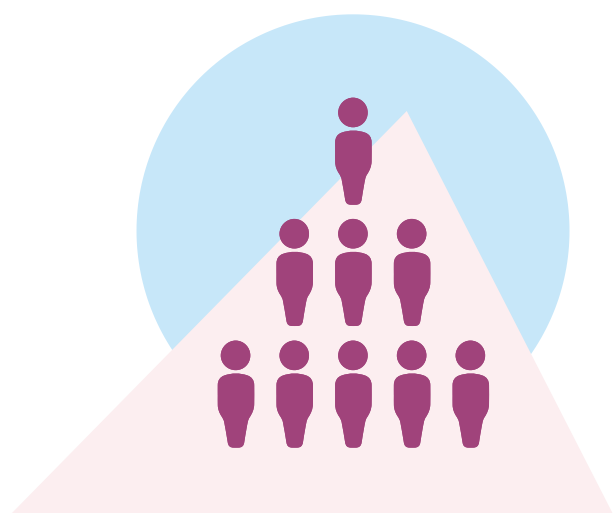
No tocarse

Procuren no llevar sus manos a la boca, nariz y ojos sin antes haberlas lavado. Mantengan la casa ventilada. Si tosen o estornudan háganlo sobre el brazo flexionado, no sobre la mano.



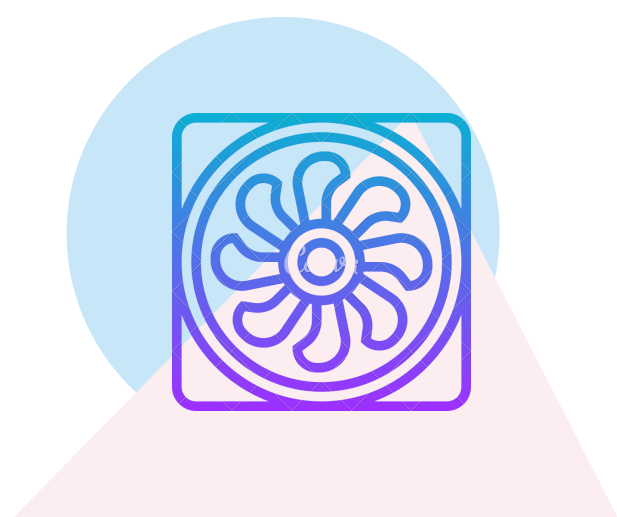
Sobre las citas

Antes de cumplir las citas de control, consulte si es indispensable asistir o si pueden tenerla de manera virtual, telefónica o posponerla para después de la emergencia. Eviten al máximo salir de casa.



Lavado de manos

Laven sus manos con frecuencia, al menos cada 3 horas, y antes de comer o preparar los alimentos; después de ir al baño, de sonarse, toser o estornudar. Desinfecten los objetos y superficies que se usan con frecuencia.



Sin visitas

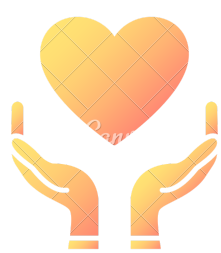
Eviten recibir visitas y sobretodo de personas con síntomas gripales. Manténganse bien alimentados, para reforzar defensas.



Apoyo de otros

Apóyese en otros familiares o amigos para compras, de manera que usted no deba salir y se exponga menos al virus. Procure mantener suficientes alimentos, medicamentos y otros elementos para el cuidado de la persona, con el fin de salir lo menos posible a la calle.

Siga con los demás cuidados que ha tenido siempre con su paciente y con usted mismo.



Nadie lo conoce mejor, confíe en su intuición, en lo que sabe, en lo que han aprendido juntos, y si tiene dudas, no están solos, apóyense en el personal de salud que lo atiende, mantenga a la mano los teléfonos de contacto.



Si la persona en quimioterapia presenta síntomas gripales, consulte de inmediato a su médico o enfermera tratante.

Si es el cuidador el que los presenta, evite tener contacto con la persona a su cuidado.

Apóyese en su familiar o amigo para que lo reemplace, si es necesario.

Solo vayan a urgencias si presenta alguno de estos síntomas:

- Dificultad para respirar
- Dolor o presión constante en el pecho
- Estado reciente de confusión o dificultad para despertar
- Color azulado en el rostro o en los labios



Referencias:

- Instituto Nacional de Cancerología. <https://www.cancer.gov.co/>
- Curigliano, G. The Treatment of Patients With Cancer and Containment of COVID-19: Experiences From Italy. ASCO DAILY NEWS. 2020.
- Liga Colombiana contra el cáncer. Guía de Autocuidado para Pacientes con Cáncer y Cuidadores. 2020. <https://www.ligacancercolombia.org/>
- Sociedad Española de Oncología Médica. Recomendaciones SEOM sobre la infección por coronavirus SARS-CoV-2. 2020. <https://seom.org/>



www.gcronico.unal.edu.co

GRUPO DE CUIDADO DE ENFERMERÍA AL PACIENTE CRÓNICO
FACULTAD DE ENFERMERÍA UNIVERSIDAD NACIONAL DE COLOMBIA
Carrera 30 No. 45-03, Edificio 228, oficina 305 (571) 3165000 Bogotá – Colombia

✉ gcronico_febog@unal.edu.co



@gc_febog



Red Multicentrica Cuidando a Cuidadores de personas con Enfermedad Crónica



Grupo Cuidado de enfermería al paciente crónico



Programa de Enfermería
Facultad de Enfermería
Sede Bogotá



UNIVERSIDAD
NACIONAL
DE COLOMBIA