

TEST DE GOODENOUGH

Psicología

Este material de autoestudio fue creado en el año 2007 para la asignatura Psicología y ha sido autorizada su publicación por el (los) autor (es), en el Banco de Objetos Institucional de la Universidad Pedagógica y Tecnológica de Colombia.



**UNIVERSIDAD PEDAGÓGICA Y
TECNOLÓGICA DE COLOMBIA
FACULTAD DE CIENCIAS DE LA
SALUD
ESCUELA DE PSICOLOGÍA**

TEMA: TEST DE GOODENOUGH

**Ps. Milena Suárez Figueroa
Docente**



ELVESTUDE GOODENOUGH





DALE B. HARRIS
EL TEST DE
GOODENOUGH
REVISION, AMPLIACION
Y ACTUALIZACION

PAIDOS PSICOMETRIA
Y PSICODIAGNOSTICO

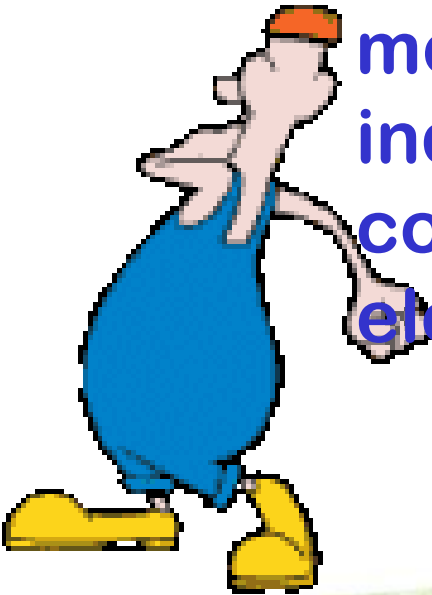
2.^a
edición



El test de Goodenough.

Harris, Dale B.

El Test de Goodenough ocupa, desde su aparición en 1926, un lugar privilegiado en cualquier batería de tests. Es el instrumento más ágil y económico para medir el nivel mental del niño, en forma individual o colectiva, y tanto psicólogos como educadores no han dudado en elegirlo como uno de sus tests preferidos.





El test de Goodenough. Harris, Dale B.

En la presente revisión del test diseñado por la doctora Florence L. Goodenough, Dale B. Harris, de la Universidad del Estado de Pennsylvania, mantiene la idea fundamental defendida por la doctora Goodenough, reordenando algunos aspectos de la investigación original y adaptándola a los últimos estudios de psicología del dibujo infantil.



El test de Goodenough. Harris, Dale B.



- La estandarización del Test del dibujo de la figura humana ha quedado fijada sobre una muestra muy bien seleccionada de 50 niños y 50 niñas por cada grupo de edad, y su aplicación se ha extendido hasta los quince años y nueve meses. Asimismo, se han desarrollado formas alternativas al dibujo de un hombre, como el dibujo de una mujer y el de sí mismo. Se ha rectificado el sistema de puntaje y se han ampliado a 71 los ítems computados para la evaluación más perfecta de los dibujos.



El test de Goodenough. Harris, Dale B.

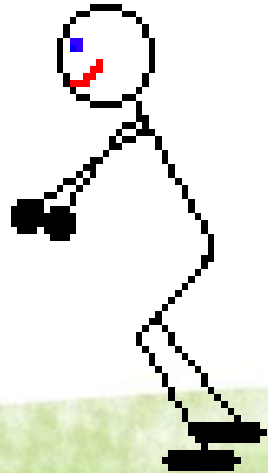
- Por otra parte, los criterios más recientes de medición de la inteligencia han asegurado la validez y la fiabilidad del test. Finalmente, se han obtenido unas tablas de conversión de los puntajes brutos basadas en la media y la desviación estándar de todos los resultados computados, abandonándose las que se basaban en la edad mental.



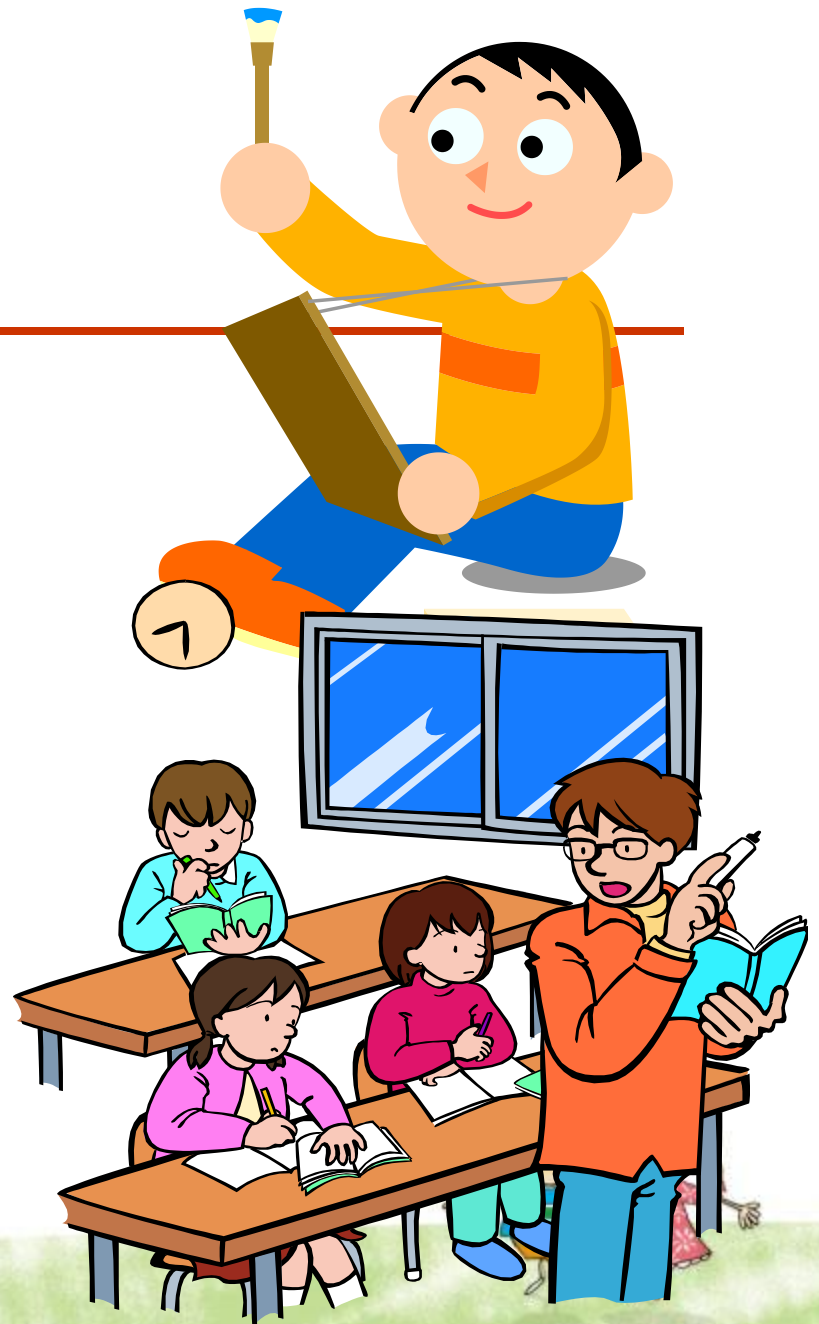
El test de Goodenough. Harris, Dale B.



-
- Sin perder su simplicidad y valor originales, el Test de Goodenough obtiene de este modo una actualización que le confiere un nuevo impulso y una fundamentación más sólida.



✓ El Test de la Figura Humana de Goodenough – Harris puede administrarse a los niños individual o colectivamente.




✓ Tanto los
preescolares
como los niños de
bajo estudio
clínico deben ser
examinados de
manera individual.



✓ Los niños de primaria, en cambio, pueden ser examinados colectivamente con buenos resultados, siempre que está presente un asistente para ayudar a los niños que tengan alguna dificultad para seguir las instrucciones.



✓ Aunque por lo general estos  pueden ya escribir sus nombres con letras de imprenta, el examinado debe completar el resto de la información contenida en la primera página del cuadernillo del test.



Interrogatorio Individual

Lenguaje corporal



Clarificar

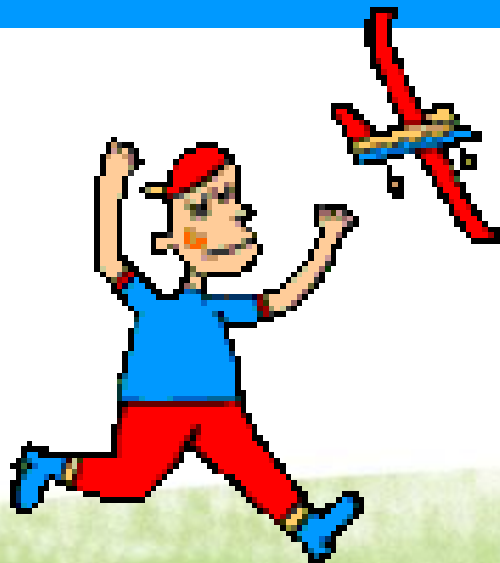


"Háblame sobre tu dibujo"

- Por ejemplo, si el niño no identifica espontáneamente una parte ambigua de sus dibujos, el examinador puede preguntarle (señalándolo): “¿Qué podrá ser esto?”. Deberán registrarse las rtas del niño y escribirse directamente sobre el dibujo la identificación que haga de las partes.



-
- ✓ Cuadernillo de dibujos
 - ✓ Lápices común 2 o 2H



- ❖ Cuide que láminas y libros sean dejados de lado para disminuir cualquier probabilidad de copia.
- ❖ Haga que el niño llene primero la información que se le pide en la cubierta del cuadernillo del test.





- En el caso de niños que están todavía en los primeros grados de la primaria es mejor pedirles que completen un ítem por vez de manera colectiva, bajo la dirección del examinador, en el caso individual igualmente, se le debe explicar el procedimiento.





- Cuando los niños hayan terminado de llenar los datos de la hoja, haga que la doblen hacia atrás de modo que el espacio para el primer dibujo, y sólo para el primer dibujo, quede a la vista.



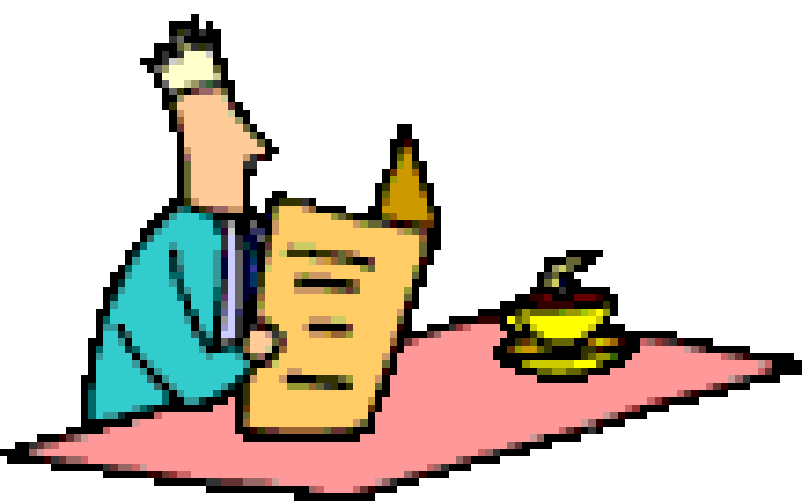


“Voy a pedirles hoy que hagan para mí tres dibujos. Los haremos de a uno por vez. En esta primera quiero que hagan la figura de un hombre. Hagan el mejor dibujo que puedan; tómense su tiempo y trabajen con mucho cuidado. Quiero ver cómo los varones y las niñas del colegio....pueden hacerlo tan bien como los de otros colegio. Háganlos con entusiasmo y verán qué buenos dibujos pueden hacer. Asegúrense de hacer todo el hombre, no sólo la cabeza y los hombros”.



Elogio, doblar página y diga:



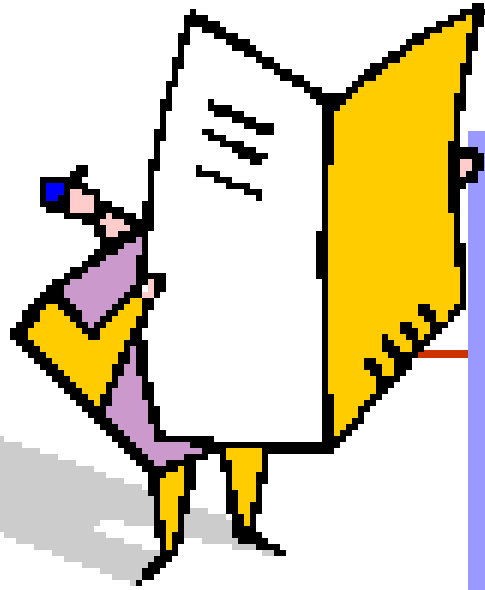


“Esta vez quiero que hagan la figura de una mujer, no simplemente la cabeza y los hombros (Observación: con niños muy pequeños es más apropiado decir...la figura de una mujer, de una mamá)”.



-
- ✓ Mayor exaltación y motivación para continuar
 - ✓ Demostración de cómo se doblan las hojas para el último dibujito y diga....





“Este dibujo debe ser el de alguien a quien ustedes conocen muy bien, así que debe ser el mejor de todos. Quiero que cada uno de ustedes haga un dibujo de sí mismo, de cuerpo entero, no sólo la cara. Tal vez no lo sepan pero a muchos de los demás grandes artistas les gustaba hacer sus propios retratos, y éstos figuran a menudo entre sus cuadros mejores y más famosos. Así que esmérense y que este último sea el mejor dibujo de los tres”.



- Debe darse a los niños de menos de ocho o nueve años un breve período de descanso entre el segundo y el tercer dibujo. Pidan a los niños que dejen los lápices a un lado, que extiendan los brazos y flexionen los dedos, para relajar la tensión impuesta por la concentración y el esfuerzo.
- Mantengan la estimulación

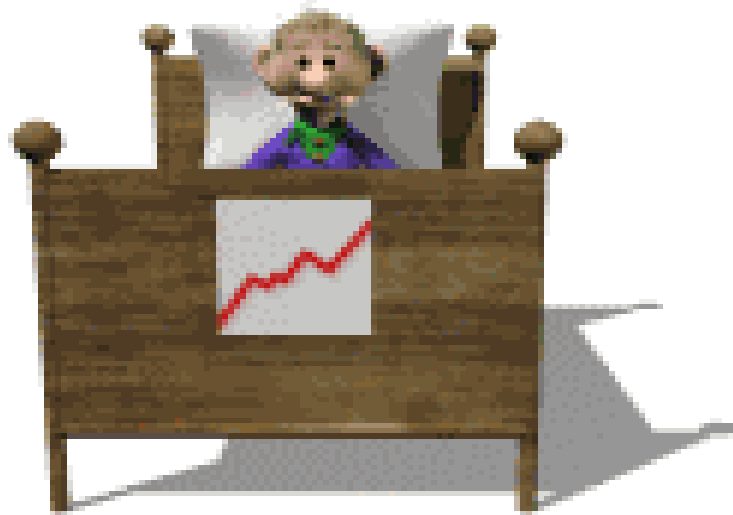




- No hay límite para el test, pero los niños pequeños rara vez demoran más de 10 o 15 minutos con los tres dibujos.
- En los niños de más edad, puede ser necesario ofrecer un gran aliento a algunos niños que dirán que no pueden realizar la tarea.



INSTRUCCIONES GENERALES PARA LA EVALUACIÓN SEGÚN ESCALAS DE PUNTOS





- Concordancia- Evaluadores – Manejo de la subjetividad
- Reducción del “error fortuito”
- Con respecto al “error constante” y los examinadores (juicios)



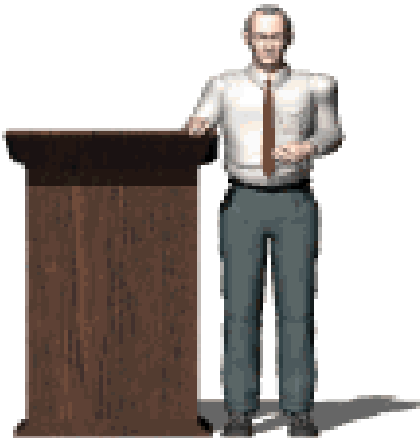


INSTRUCCIONES

1. Revisar y estudiar la escala del dibujo de un hombre (Pág 279 – 284) del Manual.
2. Leer los requisitos para el puntaje de los diferentes ítems de la escala (Pág. 259 – 278).
3. Verifique con lo estudiado y practique en la pág 285 – 288, allí están plasmados ejemplos de evaluación según los ítems estudiados.
4. De manera similar deberá estudiarse la sección dedicada a los requisitos para el puntaje de la escala del dibujo de una mujer (Pág. 291 – 309).



5. Para ésta escala puede utilizarse como práctica los dibujos de la figura femenina de las páginas 92 – 99 Capítulo 4 (El puntaje aceptado de estos dibujos aparece en el Apéndice).
6. El examinador debe recurrir continuamente a las instrucciones del manual.



7. De acuerdo con las normas de este Manual se evalúa cada ítem como aprobado o reprobado. Cada “aprobado” se asigna 1 punto y no se otorga medios puntos.
8. El puntaje bruto es la suma de todos estos puntos asignados, y es el que se usa para encontrar el puntaje estándar en las tablas apropiadas.



9. Ver espacios juntos a cada dibujo en el cuadernillo del test:



- + o una contraseña para cada ítem aprobado;
- 0 para cada ítem reprobado

Este registro hace posible volver a controlar los puntajes punto por punto, un procedimiento que es siempre ventajoso cuando se utilizan evaluadores inexpertos.

Garantiza que no se omitan ítems en el puntaje.



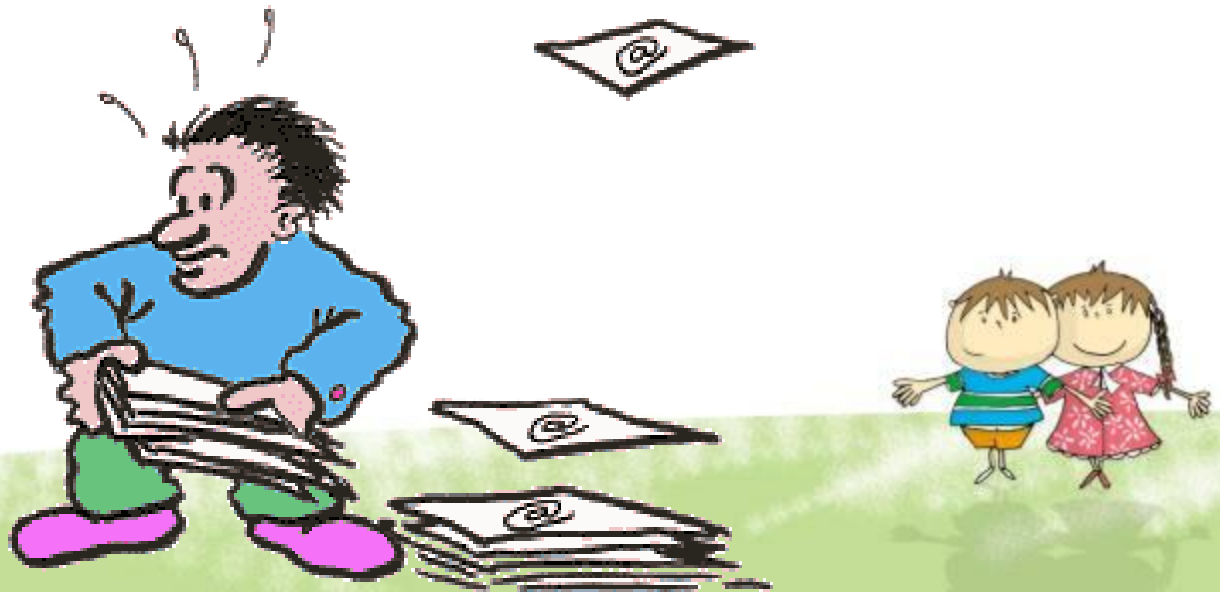


10. En las págs. 290 y 310 de este manual se incluye una Guía abreviada de puntaje especial para cada una de las escalas de puntos. Estas guías sirven sólo para el uso de evaluadores expertos.

11. En la práctica, el examinador puede encontrarse ante dibujos a los que le es imposible asignar un puntaje (Interrogatorio)



- Con frecuencia, rasgos que parecen insólitos reflejan simplemente la inhabilidad del niño para reflejar sus ideas con claridad.
- Goodenough designo como “clase A” a aquellos dibujos en los que no puede reconocerse el tema.
- Posible puntuación 0 ó 1: Si el dibujo consiste en garabatos sin intención ni control ...Fig. 51 Pág. 256 el puntaje es 0. Si las líneas están algo controladas y parecen haber sido dirigidas en cierta medida por el niño, el puntaje es 1.

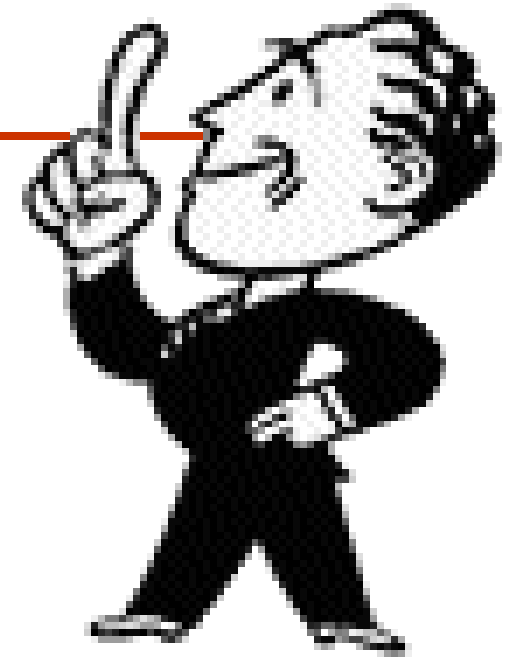


- Los dibujos de este tipo exhiben con gran frecuencia la forma aproximada de un cuadrado, un triángulo o un círculo trazados de manera muy rudimentaria. Con no poca frecuencia, en un solo dibujo aparecen varias de éstas formas. Ver Fig. 52.
- Si un dibujo de ésta clase contiene muchos detalles, es siempre conveniente llamar al niño para que lo explique, pues a veces ocurre que el dibujo en cuestión pertenece más a la clase B que a la A. Ver Fig. 53.



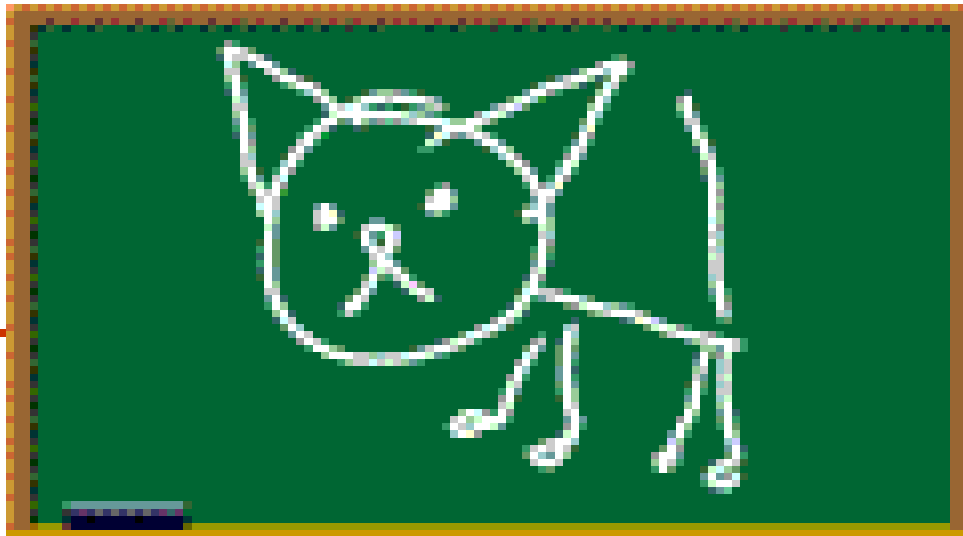
12. Al interrogar al niño hay que evitar sugerir rtas esperadas.
13. Confianza
14. Tono, las palabras y las cuestiones.
Ej. ¿Qué es esto para tí?

1. Si todavia no es capaz de responder, o si, como ocurre con frecuencia, designa sucesivamente a cada una de las partes como “un hombre” deberá computarse el dibujo como de clase A;
2. Pero si, por el contrario, menciona las diferentes partes de manera lógica, deberá evaluárselo de acuerdo con las normas dadas para la clase B (tentativas de representar la figura humana, no importa cuan imperfecta es)



15. La hoja superior del cuadernillo estándar provee de espacio suficiente para registrar los puntajes brutos, los equivalentes de puntajes estándar, los rangos de percentiles y los puntajes estándar promediados, que representan una estimación combinada de la madurez intelectual del niño.





16. Varios aspectos cualitativos de los dibujos, tales como la presión del lápiz, la ubicación en la página, el tamaño y las borraduras no se toman en cuenta para la evaluación, pero sí se los debe observar.



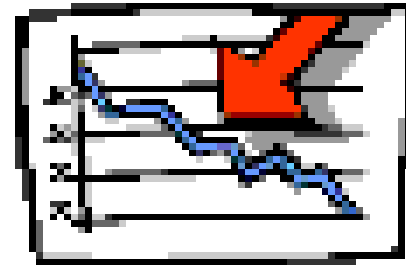


INTERPRETACIÓN



Instrucciones para convertir los puntajes brutos en puntajes estandar

- Requisitos:
 - Edad del niño (en años y meses)
- ❖ Evalúe cada dibujo para hallar su puntaje bruto: el número total de puntos logrado por el niño.
- ❖ En la primera página del cuadernillo (por separado de cada dibujo)
- ❖ Diríjase a la tabla de conversión (Cuadros 32 y 35)



❖ Tanto un niño de 6 años recién cumplidos como un niño de 6 años y 11 meses se les considera como si tuviera 6 años exactamente.

❖ Columna vertical: edad

❖ Columna horizontal: puntaje bruto calculado

❖ Nos muestra como esta el niño en cuentao su grupo de edad y sexo.

El valor que encuentre en la intersección de las dos columnas



PUNTAJE ESTÁNDAR



❖ Las medidas estándar pueden promediarse directamente, es posible obtener una medida promedio de los dibujos de un hombre y de una mujer sumando los dos puntajes estándar y dividiéndolos luego por dos.

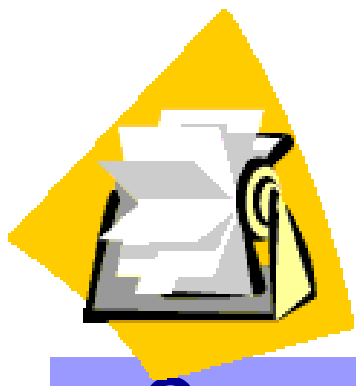
❖ El resultado constituye una estimación más confiable de la madurez del niño



Instrucciones para el uso de las escalas cualitativas

- Disposición en orden de cada escala por sexo (láminas y números)
- Cada dibujo en la escala representa un nivel de madurez, desde el 1,0 que representa el dibujo menos maduro, hasta 12,0 que representa el más maduro.
- Primero estudie la escala durante algunos minutos, mire cada dibujo por vez, observe que hay una progresión de los detalles y las proporciones desde el primero hasta el último dibujo.





- Comparación, selección y puntuación como aparece en la escala de ejemplos.
- Registre éste valor en la primera hoja del cuadernillo del test, en el espacio correspondiente a la escala para el dibujo de un hombre o de una mujer, según sea el caso.
- Ver láminas H-1 a H-12 para la escala del hombre, y M-1 a M-12 para la de la mujer.



INSTRUCCIONES PARA CONVERTIR LOS PUNTAJES DE LA ESCALA CUALITATIVA A PUNTAJES ESTÁNDAR



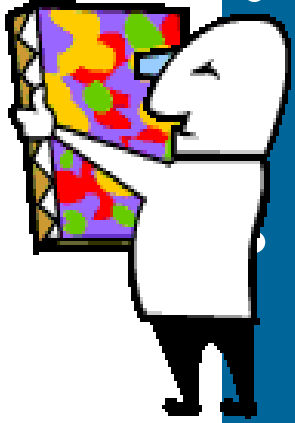
- Ver los cuadros 36 y 39 incluyen los equivalentes de los puntajes estándar para los valores de la escala cualitativa.
- Línea horizontal: edad
- Línea vertical: Puntuación escala cualitativa (puntaje bruto)



INSTRUCCIONES PARA CONVERTIR LOS PUNTAJES ESTÁNDAR EN RANGOS PERCENTILES

- El rango de percentiles muestra la posición relativa de un niño en un grupo teórico de 100, representando una población determinada.
- Un rango de percentiles de 65 en el Test del dibujo de la figura humana significa que un niño está en el 65 lugar a partir del límite inferior de un grupo teórico de 100 niños representativo de todos los niños norteamericanos de su edad.





- Ver cuadro 40 suministra el rango de percentiles para cada puntaje estándar.

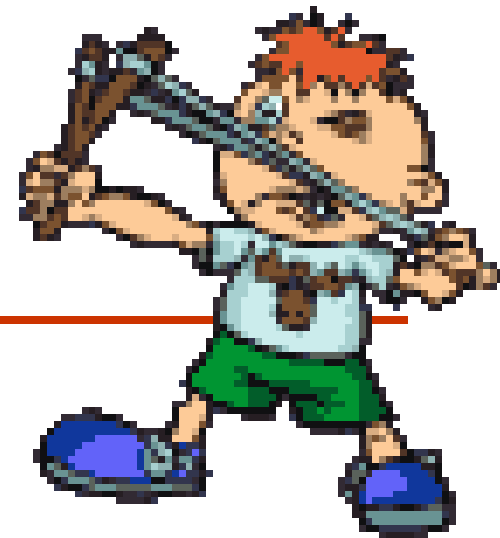
Busque en la tabla en el puntaje estándar obtenido ya sea mediante la escala de puntos o la cualitativa y en la columna de al lado hallará el rango de percentiles correspondiente.

- En la primera hoja del cuadernillo, esta dispuesto un espacio para consignar el rango de percentiles de cada uno se los dibujos.



INTERPRETACIÓN CUANTITATIVA Y CUALITATIVA IDÓNEA DEL NIÑO





CASO...

