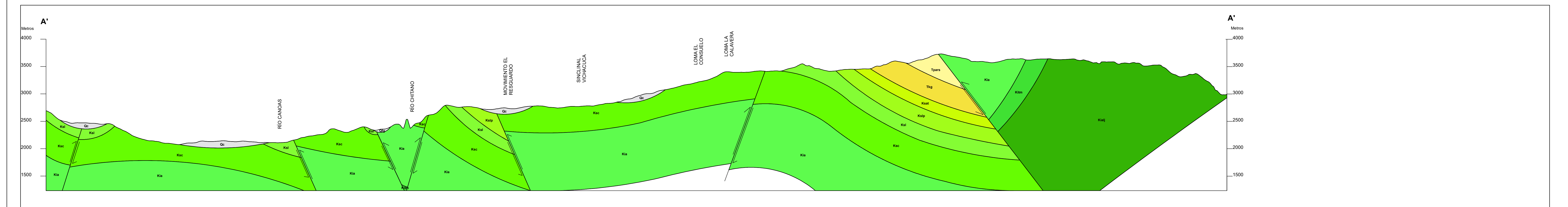


**LEYENDA GEOLOGICA**

EÓN	ERA	PERIODO	CÓDIGO	FORMACIÓN	DEFINICIÓN	
CUATERNARIO			Qc	DEPÓSITO COLUVIAL	Coluviones, derrumbes	
			Qal	DEPÓSITO ALUVIAL	Aluviones sin diferenciar	
			Qfg	DEPÓSITO FLUVIO-GLACIAL	Aluviones recientes, última terraza, relleno de lagos, depósitos glaciares resedimentados	
			Qgl	DEPÓSITO GLACIAL	Depósitos glaciares sin diferenciar	
			Oma	MORRENA	Morreñas antiguas parcial o completamente cubiertas por vegetación.	
CENOZOICO	TERCIARIO		Tco	FORMACIÓN CONCENTRACION	Arcillas gris verdosas y negras. Areniscas verdosas de grano fino a grueso, localmente capas de hierro colítico.	
			Tep	FORMACIÓN PICACHO	Areniscas blancas, líticas de grano medio a microconglomeráticas, cemento silíceo, en bancos macizos, con estratificación cruzada. Delgadas intercalaciones de lutitas verdosas y areniscas finas.	
			Tpas	FORMACIÓN ARCILLAS DE SOCHA	Lodolitas fisibles, de color claro, verdosas o amarillentas, con varias intercalaciones de areniscas líticas de grano medio, con cemento silíceo a calcáreo. Localmente varias capas de carbón hacia la parte baja de la formación.	
			Tpars	FORMACIÓN ARENISCAS DE SOCHA	Areniscas cuarzosas y sublíticas, de grano medio a grueso con ondulitas y estructuras entrecruzadas en bancos gruesos con delgadas intercalaciones de lodolitas negras y areniscas finas oscuras.	
			Tkg	FORMACIÓN GUADUAS	Lodolitas fisibles grises y negras con frecuentes intercalaciones de areniscas cuarzosas de grano fino a grueso, con ondulitas y estructuras entrecruzadas. En la parte media de la formación, varias capas de carbón localmente explotadas.	
	CRETACEO SUPERIOR			Ksat	FORMACIÓN ARENISCA TIERNA	Areniscas cuarzosas, de grano medio a grueso, en bancos gruesos, con delgadas intercalaciones de lodolitas y areniscas de grano fino oscuras.
				Kslp	FORMACIÓN LOS PINOS	Lodolitas fisibles, con delgadas intercalaciones de areniscas cuarzosas de grano fino con cemento silíceo. A la base unos niveles de calizas lumagülicas.
				Ksl	FORMACIÓN LA LUNA	Cherts negros y calizas oscuras con foraminíferos bentónicos y planctónicos, en bancos de 5 a 20 cm de espesor. Algunos delgadas lentes de fosforitas. Grandes nódulos de calizas que alcanzan hasta 1 m de diámetro.
				Ksc	FORMACIÓN CHIPAQUE	Lodolitas fisibles negras, ferruginosas, con intercalaciones especialmente en la parte alta de arenisca fina cuarcítica.
				CRETACEO INFERIOR		
Klrm	FORMACIÓN TIBU-MERCEDES	Intercalación de lodolitas oscuras a rojas, con bancos de arenisca cuarzoza de grano fino y medio, con patinas de hidroxidos que contienen lamelitrancos. Además contiene bancos macizos de calizas biotriticas.				
Kiaj	FORMACIÓN ARENISCAS DE LAS JUNTAS	Areniscas cuarzosas claras de grano medio a grueso, con estructuras entrecruzadas, con intercalaciones de areniscas finas y lodolita negra.				



**CONTACTOS, FALLAS Y ESTRUCTURAS**

- Falla definida
- Falla inferida
- Falla cubierta
- Falla inversa o de cabalgamiento definida
- Contacto definido
- Sinclinal definido
- Anticlinal definido

**DATOS ROCAS SEDIMENTARIAS**

- Capas inclinadas
- Dato litológico 30° a 45°

**CONSTRUCCIONES**

- Cementerio, Parque cementario
- Construcción
- Establecimiento educativo
- Faro
- Hospital, Clínica y Centro de salud
- Hotel
- Iglesia
- Molino
- Tanque, Silo, Pizo
- Puente vehicular
- Instalación minera
- Torre
- Punto geodésico
- Centro poblado

**CONVENCIONES**

**TRANSPORTE**

- Carretera pavimentada de dos o más calzadas
- Carretera sin pavimento de dos o más calzadas
- Carretera pavimentada angosta
- Carretera sin pavimento angosta
- Carretera transitable en tiempo seco
- Sendero
- Vía férrea

**HIDROGRAFÍA**

- Canal sencillo
- Drenaje sencillo
- Drenaje doble
- Humedal
- Ciénaga, Embalse, Laguna
- Pantano
- Banco arena

**RELIEVE**

- Curva de nivel índice
- Curva de nivel intermedia

**LÍMITE**

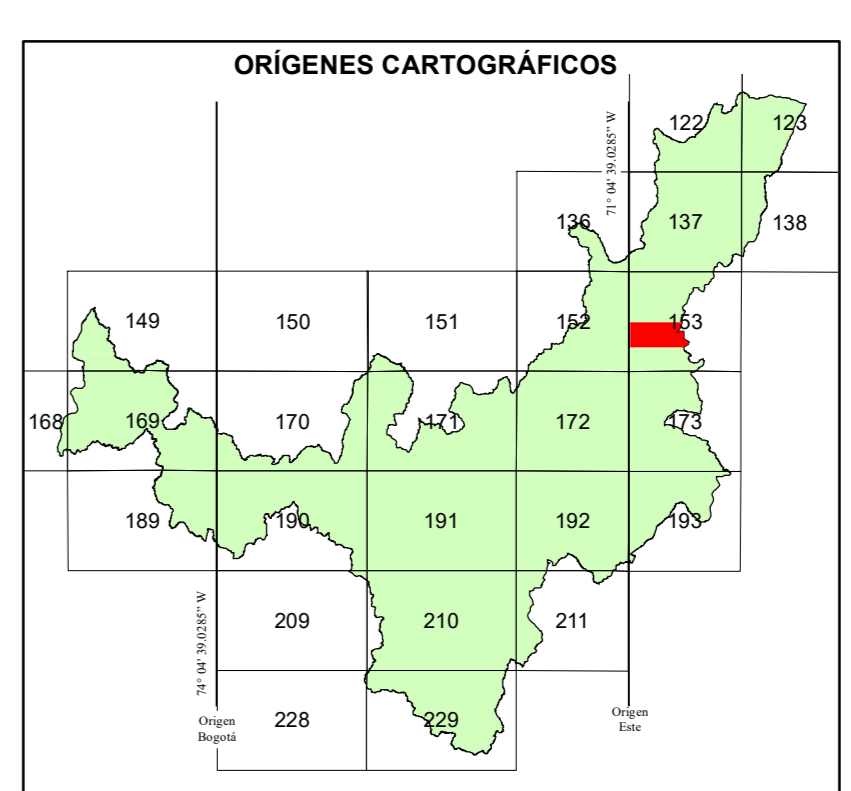
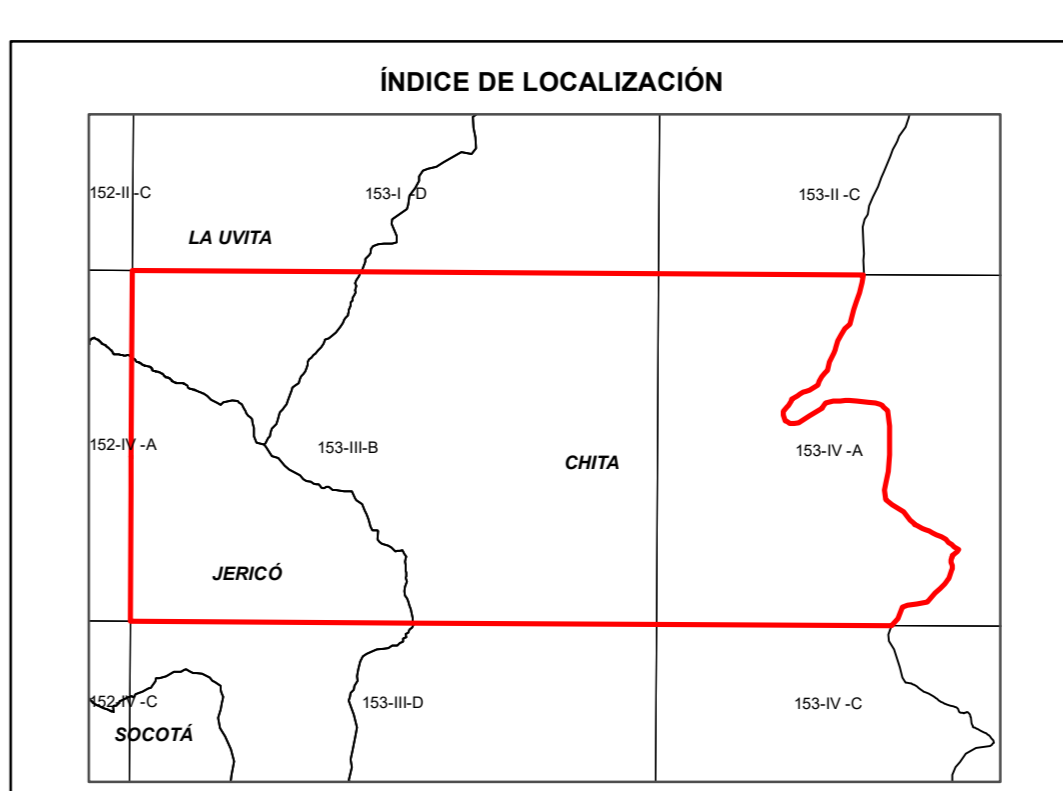
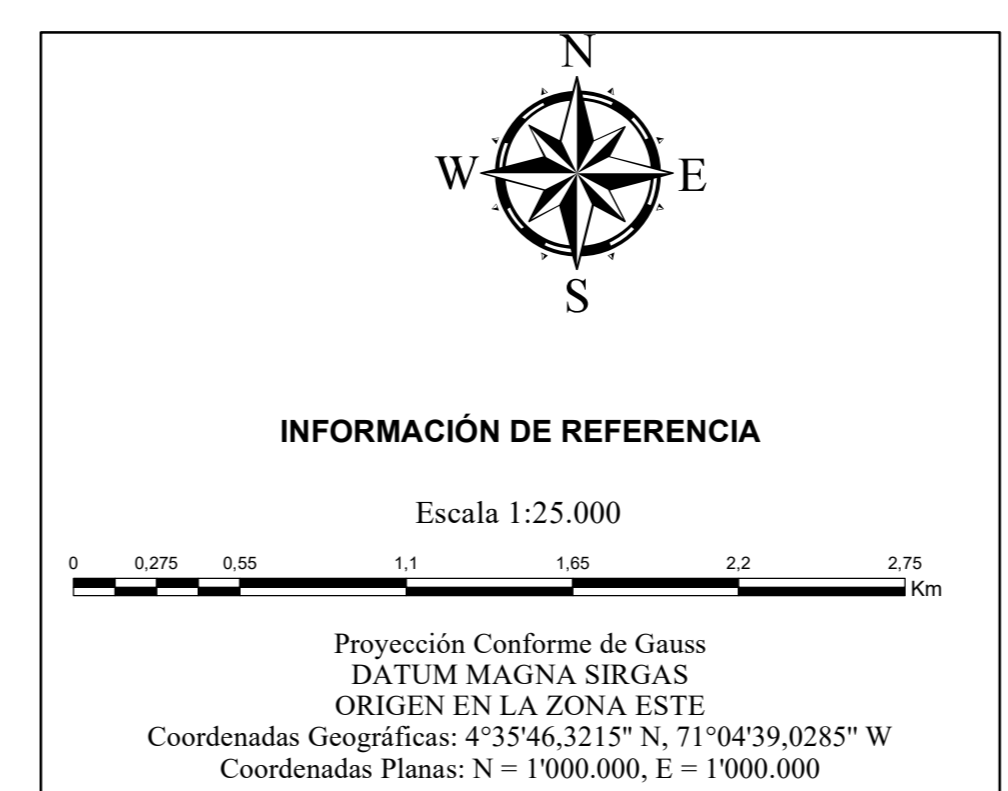
- Límite de departamento

**ABREVIATURAS**

Ay.	R.
Bm.	Q.
Cyn.	Ci.
Ca.	Cir.
Cañ.	L.
Zo.	Niv.
Ena.	V.
Lag.	Pto.

**NOTAS**

1. Mapa de geología preliminar a escala 1:25000



**Boycá** **CAR** **Uptc**

**CAR** **Uptc**

**UNIVERSIDAD PEDAGÓGICA Y TECNOLÓGICA DE COLOMBIA**

**CARACTERIZACIÓN GEOLOGICA Y GEOMORFOLOGICA PRELIMINAR E INVENTARIO DE MOVIMIENTOS EN MASA DE LAS PLANCHAS (153-III-B, 153-IV-A Y 153-IV-B) EN LA ZONA ESTE DEL DEPARTAMENTO DE BOYACÁ A ESCALA 1:25000 EN EL MARCO DEL CONVENIO INTERADMINISTRATIVO ESPECIFICO N° 1610-2015 UPTC-GOVERNACIÓN DE BOYACÁ**

**Convenio 1610 UPTC - Gobernación de Boyacá**

**Mapa Geomorfológico Aplicado a Movimientos en Masa Plancha 153-III-B, 153-IV-A**

© 2016 - U.P.T.C.