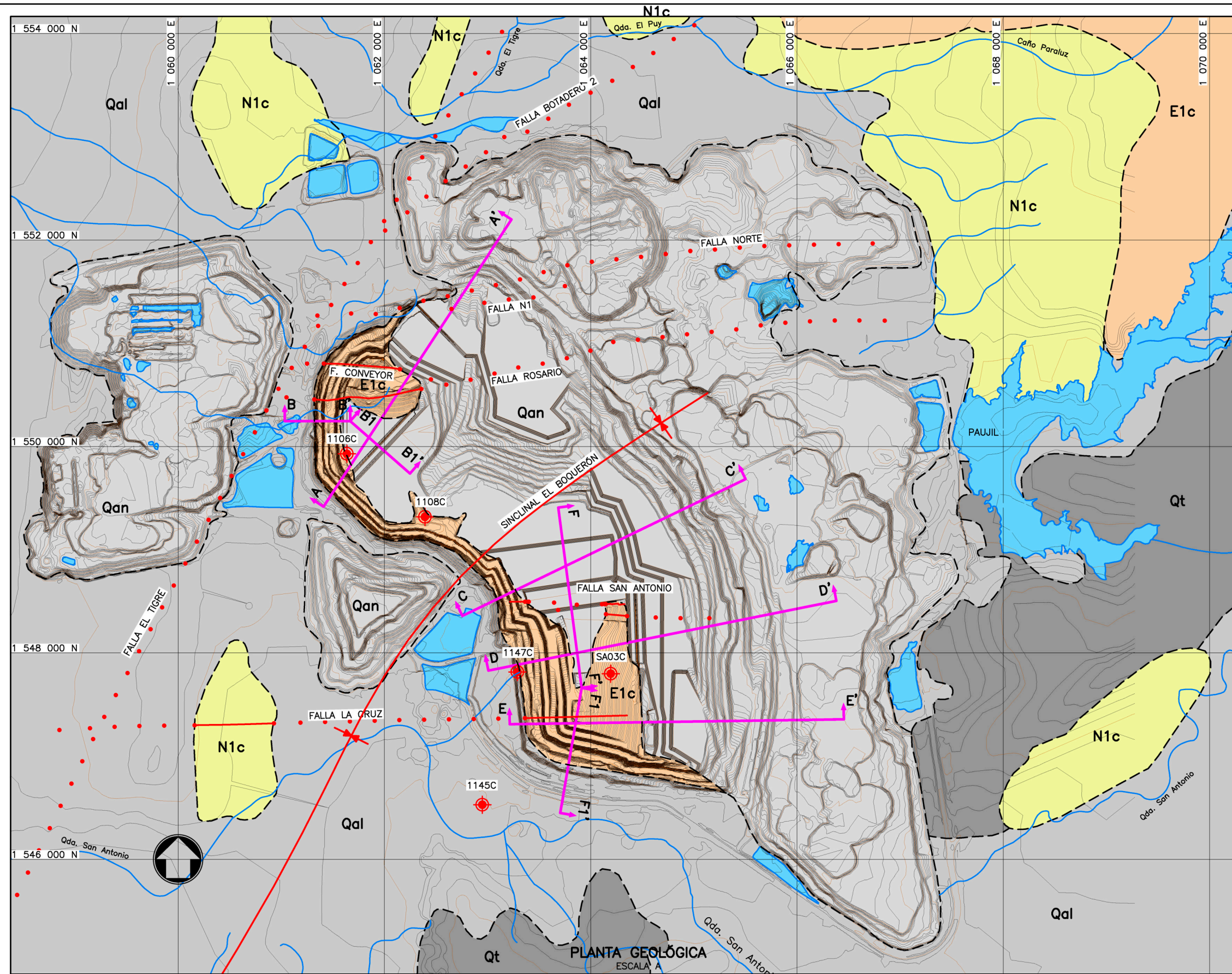


ANEXOS

ANEXO A.

ACTUALIZACIÓN ESTUDIO GEOTÉCNICO MINA PRIBBENOW



LEYENDA GEOLÓGICA

- Qan Relleno Antrópico: Material heterogéneo producto del proceso de minado. Escombrera.
- Qal Depósito Aluvial: Arenas limos y arcillas cubiertos por un nivel delgado de gravas.
- Qt Depósito de Terraza: Constituido por gravas de areniscas silíceas, bloques y cantos calcáreos.
- N1c Formación Cuesta: Intercalaciones de conglomerados ferruginosos, limolitas y arcillolitas con areniscas deleznales y conglomeráticas.
- E1c Formación los Cuervos: Areniscas cuarzosas, arcosas, de grano fino, grises ferruginosas, con materia orgánica limolitas grises oscuras con materia orgánica, arcillolita shale carbonosa abigarrada con capas de carbón.

SÍMBOLOS

- Contacto geológico
- Fallo
- Fallo cubierta
- Límite concesión La Loma
- Drenaje
- Sección
- ⊙ Perforación ejecutada.
- ☪ Ponds

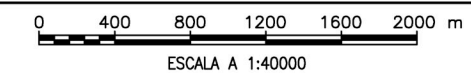


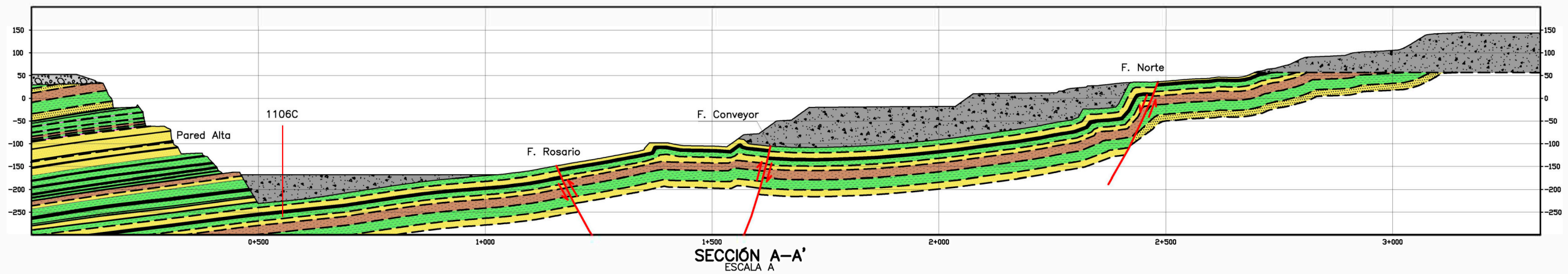
FIGURA A1

ACTUALIZACIÓN ESTUDIO GEOTÉCNICO MINA PRIBBENOW

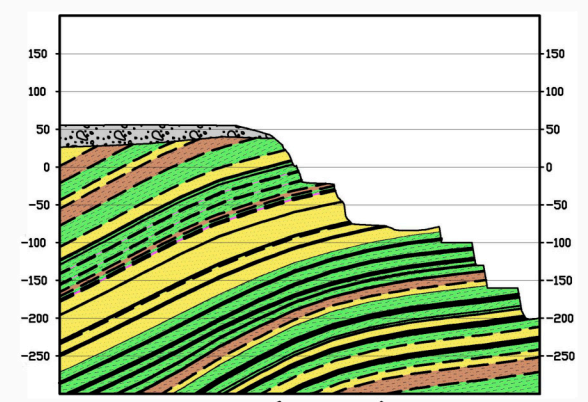
PLANTA GEOLÓGICA



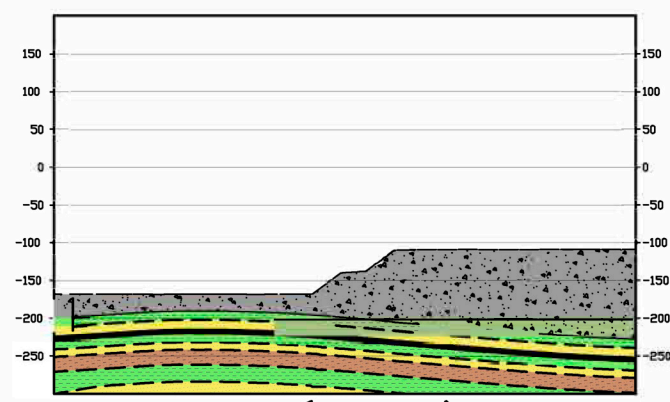
REV.0
JULIO, 2016



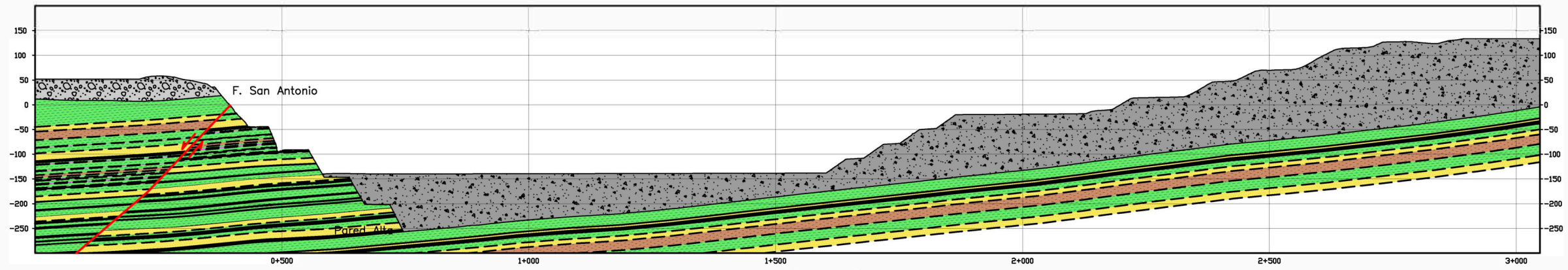
SECCIÓN A-A'
ESCALA A



SECCIÓN B-B'
ESCALA A



SECCIÓN B1-B1'
ESCALA A



SECCIÓN C-C'
ESCALA A

LEYENDA GEOLÓGICA

- Relleno Antrópico (Escombrera)
- Depósito aluvial compuesto por gravas redondeadas en matriz arenosa fina-media.
- Arcillolitas.
- Areniscas de grano fino medio, gris claro a medio micáceas.
- Limolitas micáceas grises oscuras y carbonosas.
- Manto de arcilla.
- Mantos de carbón.

SÍMBOLOS

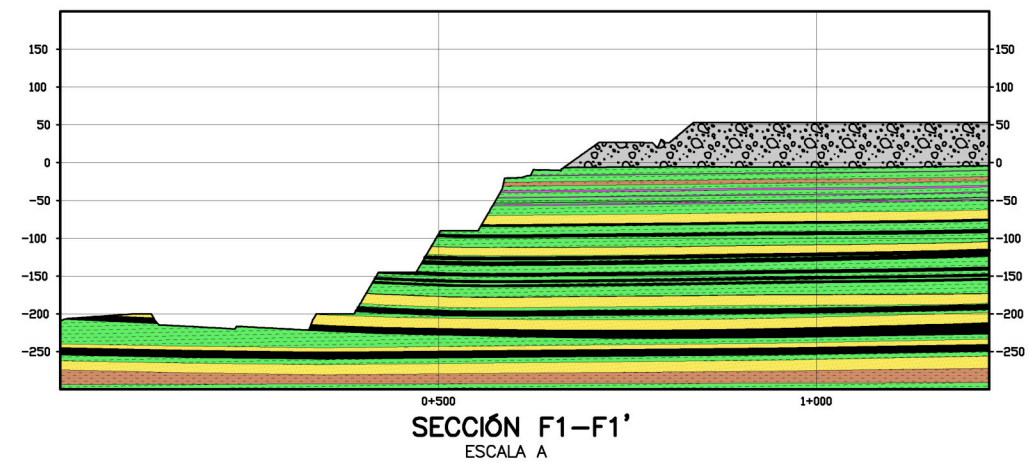
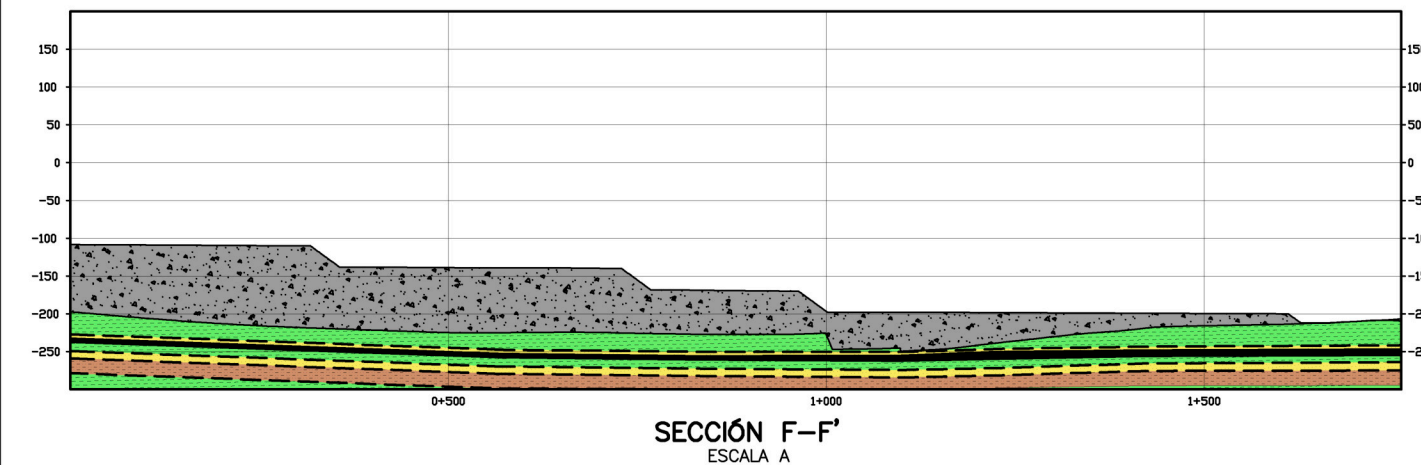
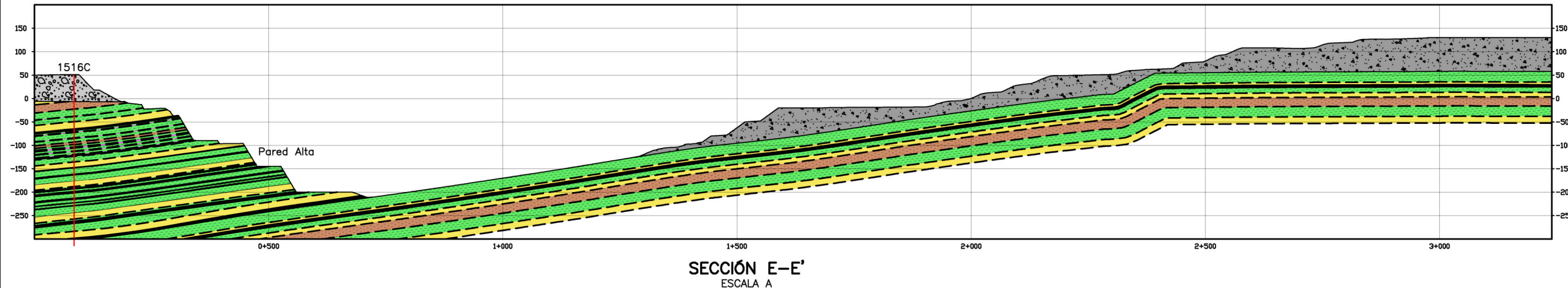
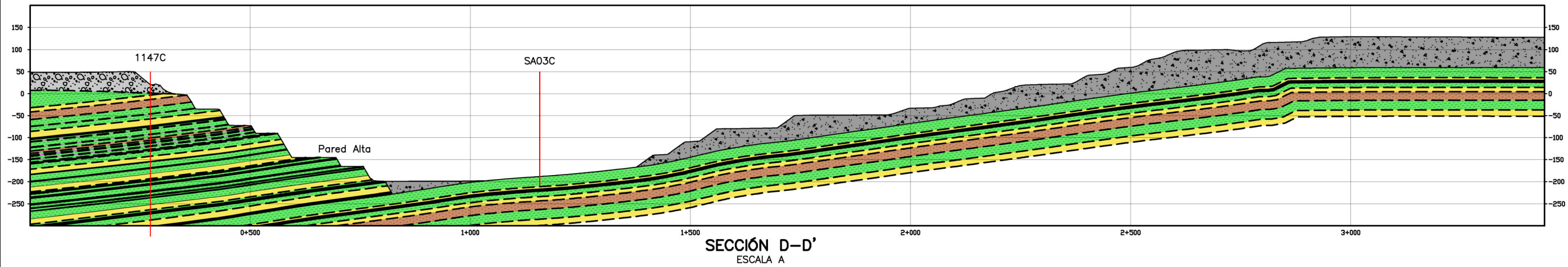
- Perforación ejecutada.
- Falla inversa.

0 100 200 300 400 500 m
ESCALA A 1:10000



ACTUALIZACIÓN ESTUDIO GEOTÉCNICO MINA PRIBBENOW





LEYENDA GEOLÓGICA

- Relleno Antrópico (Escombrera)
- Depósito aluvial compuesto por gravas redondeadas en matriz arenosa fina-media.
- Arcillolitas.
- Areniscas de grano fino medio, gris claro a medio micáceas.
- Limolitas micáceas grises oscuras y carbonosas.
- Manto de arcilla.
- Mantos de carbón.

SÍMBOLOS

- Perforación ejecutada.
- Falla inversa.

0 100 200 300 400 500 m
ESCALA A 1:10000

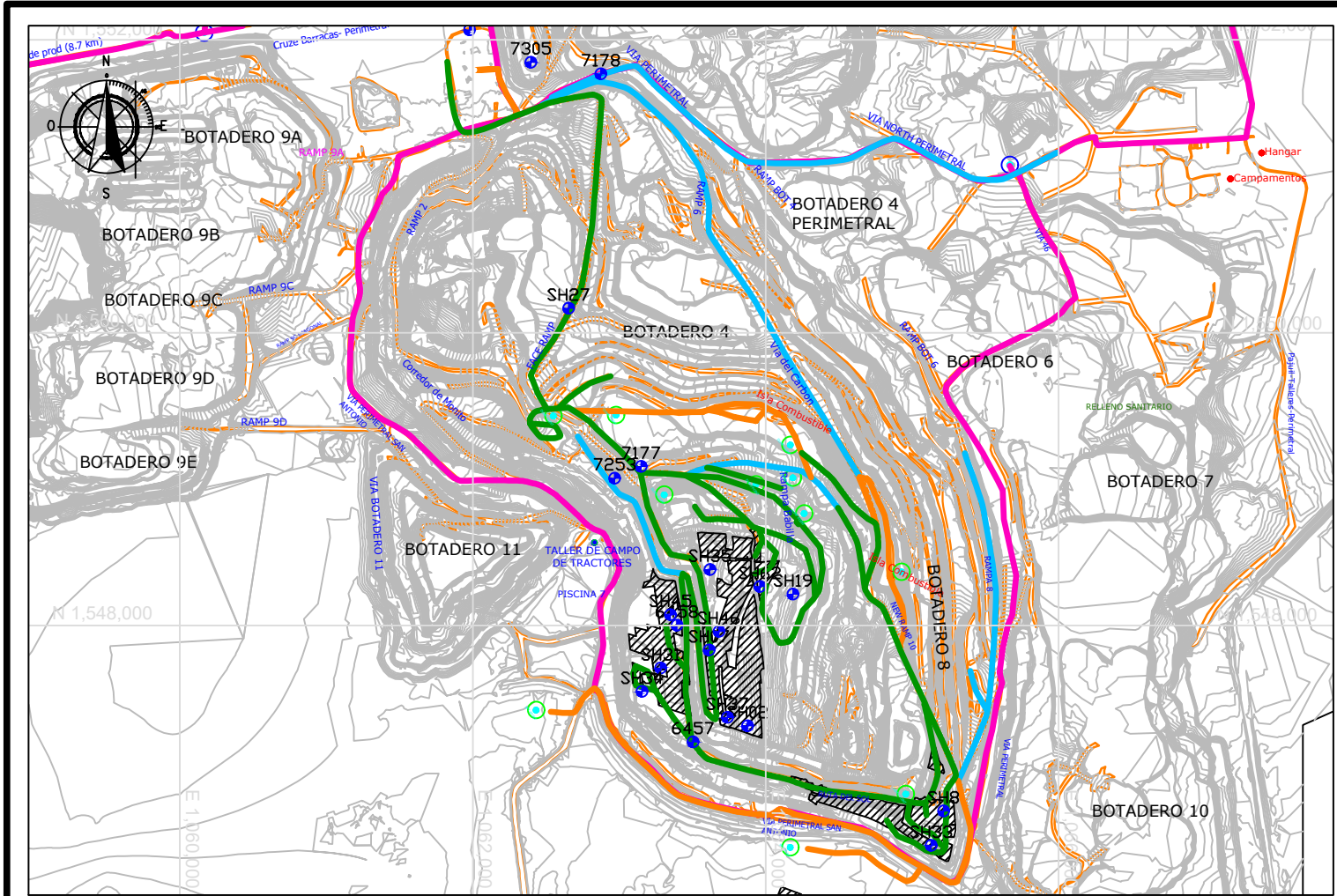


ACTUALIZACIÓN ESTUDIO GEOTÉCNICO MINA PRIBBENOW



ANEXO B

MAPA DE RUTAS DE TRAFICO



CONVENCIONES ESPECIFICAS

Áreas de Explotación

CONVENCIONES GENERALES

Via

Curvas de nivel

Botadero Activo

Ubicación de palas

Perimetral 44.7 Km

Alto Trafico 23.2 Km

Mediano Trafico 9.6 Km

Bajo Trafico 12.6 Km

Nombre del mapa: Mapa de rutas de trafico (Km)		Escala grafica:		Escala: 1: 20.000	
Número del título: Contrato La Loma 078 - 88	Tipo de título: Contrato Minero	Veredas: N.I	Municipio: La Jagua de Ibirico, Chiriguana, El Paso	Departamento: CESAR	
Nombre del titular: Drummond LTD.		Nombre de la mina: Pribbenow			
Fecha: 04 04 2018 DD MM AAAA	Plano: 1 de 1	Elaboró: SERGIO ANDRES RAMIREZ GUERRERO - 201210890		Observaciones:	