

# PROBLEMAS PSICOSOCIALES COLOMBIANOS

## Psicología

Este material de autoestudio fue creado en el año 2007 para la asignatura Psicología y ha sido autorizada su publicación por el (los) autor (es), en el Banco de Objetos Institucional de la Universidad Pedagógica y Tecnológica de Colombia.



# PROBLEMAS PSICOSOCIALES COLOMBIANOS

*En caso de utilizar información o recurso,  
se solicita citar la fuente*

MARIA ROSA ESTUPIÑÁN A.

# CONTENIDO



# PROBLEMA SOCIAL

<b>AUTOR</b>	<b>DEFINICIÓN</b>
<b>FULLER y MYERS (1941)</b>	<b>Definición subjetiva de una condición objetiva</b>
<b>MERTON (1976)</b>	<b>Discrepancia entre lo que es (condiciones reales de la vida social) y lo que debería ser (norma social)</b>
<b>Rubington y Weinberg (1995)</b>	<b>Existencia alegada de una situación incompatible con los valores de un número significativo de personas que están de acuerdo en que es necesario actuar para cambiar la situación</b>
<b>Sullivan y otros (1980)</b>	<b>Existe cuando un grupo influyente percibe una condición social que amenaza sus valores y puede ser remediada a través de la acción colectiva</b>

# COMPONENTES BÁSICOS DE UN PROBLEMA SOCIAL

**PROBLEMAS PERSONALES**



**AMENAZA**  
Fines y valores de la persona y su entorno relacional

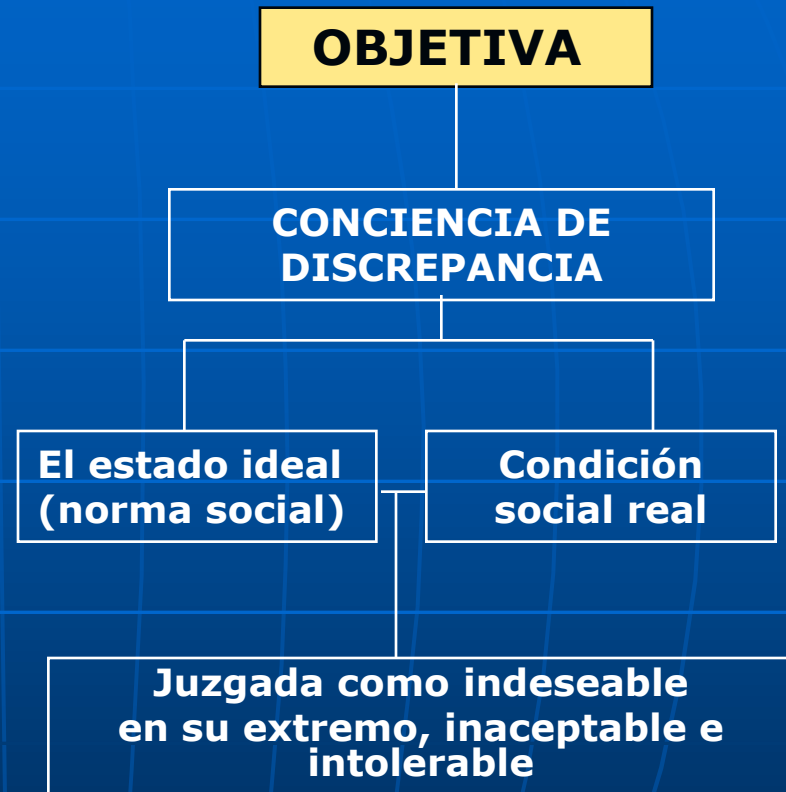
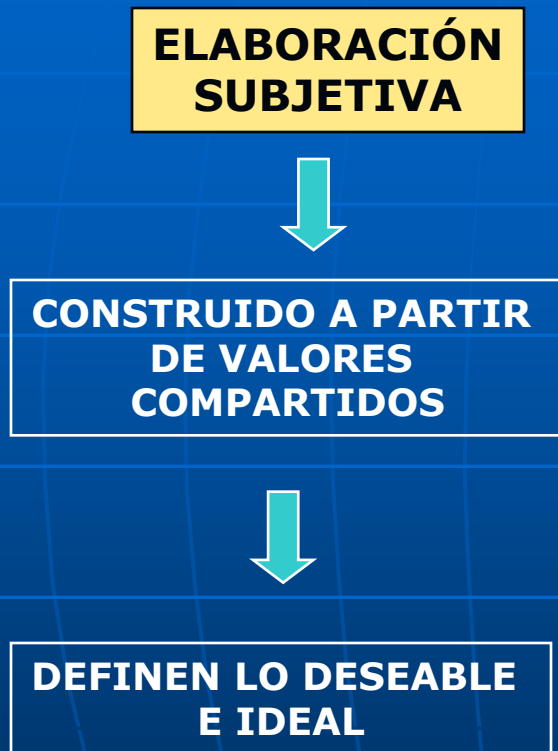
**PROBLEMAS SOCIALES**



**AMENAZA**  
Fines y valores del grupo mayor  
Requiere soluciones colectivas



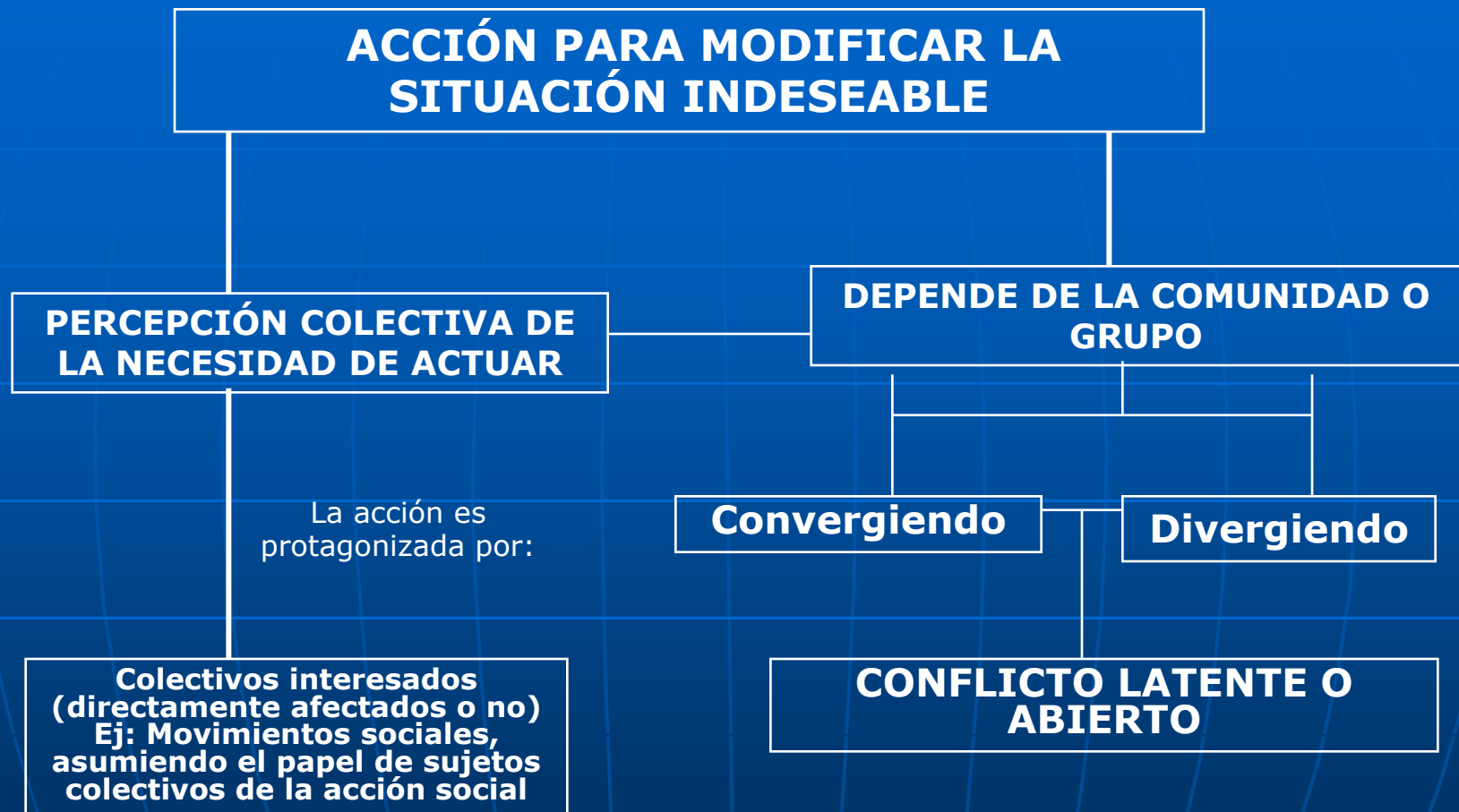
# COMPONENTES BÁSICOS DE UN PROBLEMA SOCIAL



# COMPONENTES BÁSICOS DE UN PROBLEMA SOCIAL



# COMPONENTES BÁSICOS DE UN PROBLEMA SOCIAL





# COMPONENTES BÁSICOS DE UN PROBLEMA SOCIAL

- **PROBLEMAS PATENTES:** Existe conciencia del problema
- **LATENTES:** Aunque existe socialmente una condición indeseable (discriminación, pobreza, desigualdad, etc), no “hay” problema social, bien porque no se genera conciencia del problema, o porque la condición negativa se acepta como inalterable. (Merton 1976).
- Tienen la función de predecir y prevenir los problemas patentes del futuro.



# ELEMENTOS CONTEXTUALES DE LOS PROBLEMAS SOCIALES

Sullivan 1980

## NORMAS Y VALORES

- Definen subjetivamente la situación
  - Tiene efectos objetivos
- Condiciones materiales
  - Conforman normas y valores



# ELEMENTOS CONTEXTUALES DE LOS PROBLEMAS SOCIALES

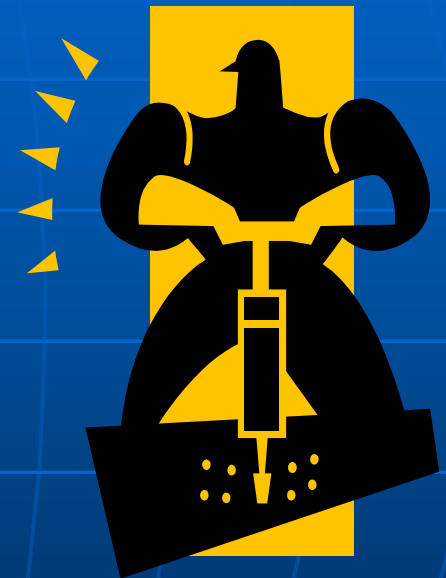
Sullivan 1980

## **PODER**

Acceso a recursos sociales  
Definir problemas  
Reclamar soluciones

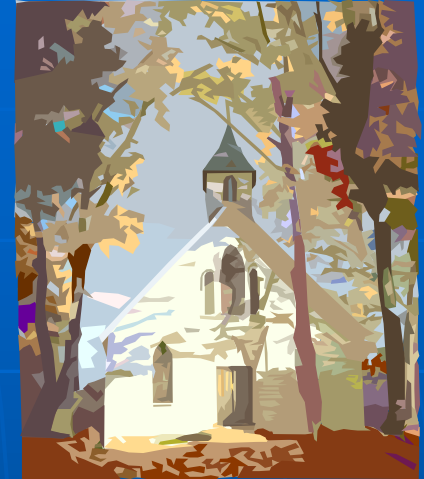
## **PODER INSTITUCIONALIZADO**

Velar por intereses colectivos  
Recoger las demandas sociales  
Darles cumplimiento en función de recursos



# ELEMENTOS CONTEXTUALES DE LOS PROBLEMAS SOCIALES (Sullivan 1980)

## GRUPOS DE INTERÉS



**Directamente  
afectados**



**Indirectamente  
interesados**

**Impactan la definición y  
eventual solución de los  
problemas**

# ELEMENTOS CONTEXTUALES DE LOS PROBLEMAS SOCIALES (Sullivan 1980)

## **DIVERSIDAD CULTURAL Y SOCIAL**



**Percepciones  
divergentes de los  
problemas comunes**



**Valores, intereses  
y estilos de vida  
distintos**

**Fuente de problemas  
sociales**

# ELEMENTOS CONTEXTUALES DE LOS PROBLEMAS SOCIALES (Sullivan 1980)

## ETNOCENTRISMO



**Quién define algo  
como problema**



**Condiciones  
socioeconómicas y  
socioculturales  
específicas en qué surgen**

**Definir en una cultura como  
problemas, aspectos que  
en otra no lo son**

# ELEMENTOS CONTEXTUALES DE LOS PROBLEMAS SOCIALES (Sullivan 1980)

## DEMOCRACIA Y REGLA DE LA MAYORÍA



¿Cuál es la mayoría?



¿Quién decide lo que es  
bueno o lo que es malo y  
problemático?

¿?

RESPONSABLES DE  
DEFINIRLOS

BENEFICIARIOS

A QUIENES  
REPRESENTAN  
QUIENES DECIDEN

MINORÍAS



# PERSPECTIVA PSICOSOCIAL

DEUTCH 1973-1975



- Aportación básica a una visión interdisciplinaria de la realidad social
- Focalización en la interacción entre procesos psicológicos y sociales
- Interés por la persona y la sociedad, el individuo y su grupo, la influencia del individuo en el grupo y del grupo en el individuo
- Las condiciones que promueven la discrepancia y la convergencia de las realidades psicológicas y sociales.



# OBJETO

CONDUCTA  
INTERACTIVA



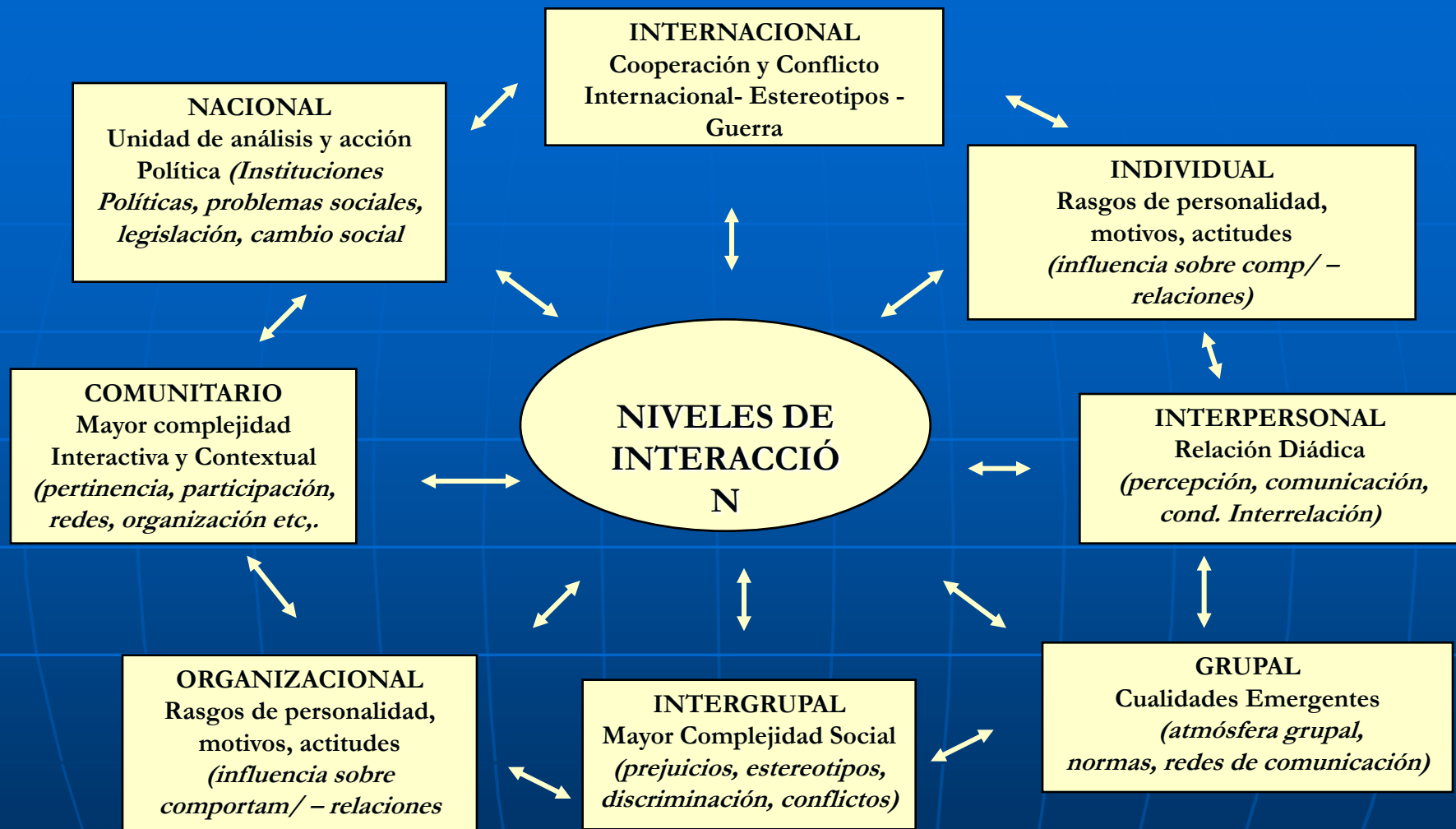
DETERMINANTES  
SOCIOCULTURALES

# CARACTERÍSTICAS DE LA INTERACCIÓN SOCIAL

- Cada interactuante responde al otro a partir de su **percepción del otro** que puede o no corresponder a la realidad
- Cada interactuante es **influido** tanto por sus **expectativas** sobre cómo se comportará el otro, como sus **percepciones** de la conducta real de ese otro.
- Es determinante además de determinada: la interacción es iniciada por motivos, genera nuevos **motivos de interacción** y conducta alterando los anteriores. Al justificar los actos y sus consecuencias surgirán nuevos valores y **motivos de actuación**.

# CARACTERÍSTICAS DE LA INTERACCIÓN SOCIAL

- Expone al sujeto a **modelos** con los que identificarse y a los que imitar
- Se da en un **entorno social** (familia, grupo, comunidad, nación, civilización), que ha desarrollado técnicas, símbolos, categorías, valores, y reglas relevantes para la interacción humana, cuyos contenidos se han de entender desde su interrelación en los contextos en que se produce.
- Aunque cada interactuante (individuo o grupo) esté formado de subsistemas interactivos (instancias de personalidad, intereses sociales), puede actuar de forma unificada ante aspectos del entorno que le son de interés. Decisión y actuación pueden suponer **conflictos de intereses** externos o aspectos personales para controlar la acción.

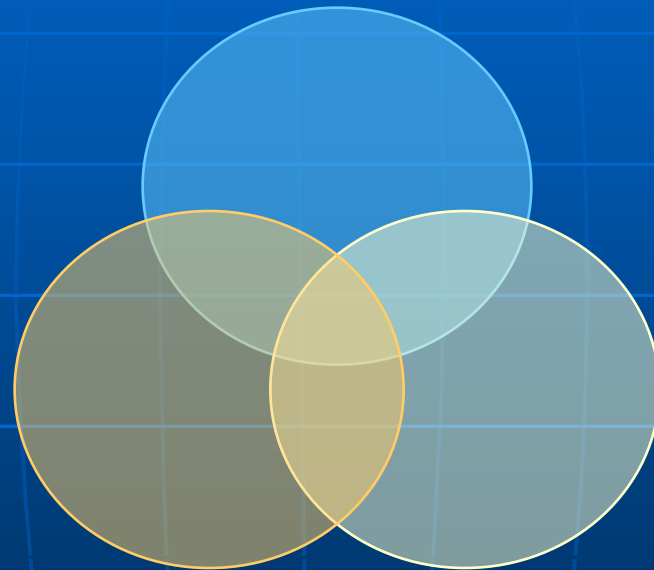


**OBJETIVO PSICOLOGÍA SOCIAL (MUNNÉ 1986)**  
**Desarrollo multidimensional de la persona a través de la Interacción cotidiana con los demás**



# PSICOLOGÍA SOCIAL APLICADA

**PROBLEMAS Y  
NECESIDADES SOCIALES**



**DESARROLLO  
HUMANO**

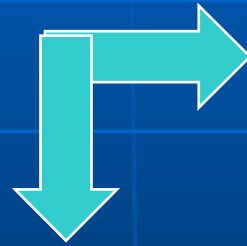
**CAMBIO  
SOCIAL**

# PROBLEMAS PSICOSOCIALES

DE LA SALUD MENTAL Y EL APRENDIZAJE INDIVIDUAL

A PROBLEMAS CON MAYOR CONTENIDO SOCIAL  
**PROBLEMAS PSICOSOCIALES**

Causas sobre todo  
en el nivel social:  
(malfuncionamiento  
o desajustes sociales  
(Sánchez, 2002)



Consecuencias  
(manifestaciones  
del problema, en el  
nivel psicológico

Los individuos más débiles son los  
Portadores o padecedores de la  
patología social

# ACCIÓN PSICOSOCIAL

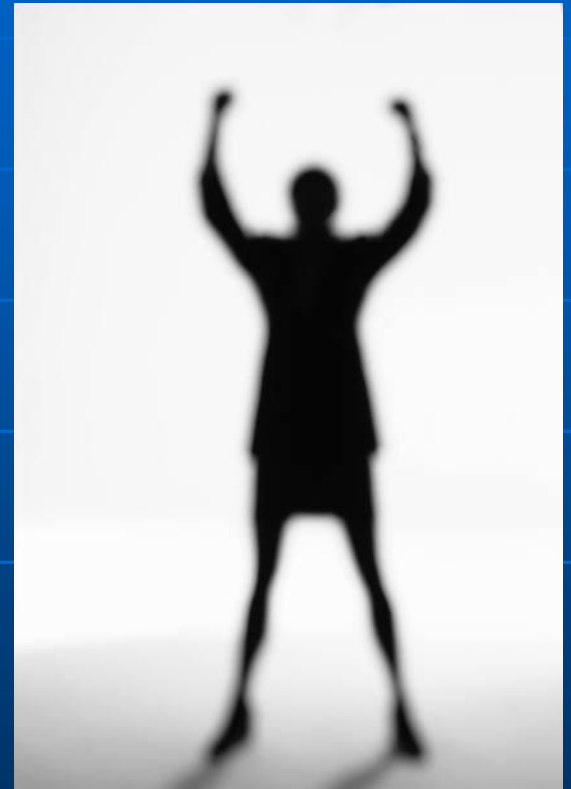
- Es analíticamente más aplicable a las problemáticas contemporáneas: contiene conceptos y teorías que contemplan sus conceptos sociales superando el simple punto de vista de los problemas sociales como patología.
- La amplitud poblacional y temática es superior al ser aplicable a una amplia gama de problemas que afectan a un mayor número de personas y colectivos sociales.
- Es más eficaz al intervenir sobre los ingredientes sociales de esos problemas
- Tiene efectos más duraderos al actuar en un sustrato causal más profundo de los problemas, modificando sus raíces sociales.



# FUNCIONES DEL PSICÓLOGO SOCIAL

## CRÍTICA

**Lejos de limitarse a aceptar la definición subjetiva de los grupos sociales y los valores e intereses que la subyacen, el PS debe hacer patentes los problemas latentes, desenmascarando las condiciones sociales menos llamativas y visibles aunque endémicas e igualmente dañinas- de la vida social.**



**DILEMA**

