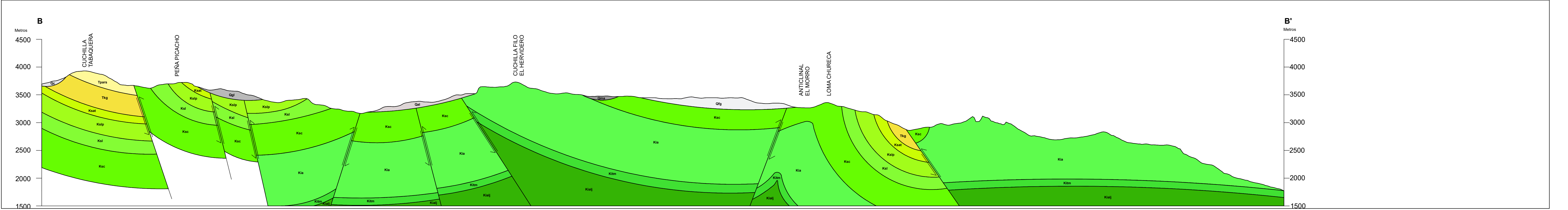


LEYENDA GEOLÓGICA					
EÓN	ERA	PERIODO	CÓDIGO	DEFINICIÓN	
FANEROZOICO	CUATERNARIO		Qc	DEPÓSITO COLUVIAL	Coluviones, derrumbes
			Qal	DEPÓSITO ALUVIAL	Aluviones sin diferenciar
			Qfg	DEPÓSITO FLUVIO-GLACIAL	Aluviones recientes, última terraza, relleno de lagos, depósitos glaciares resedimentados
			Qgl	DEPÓSITO GLACIAL	Depósitos glaciares sin diferenciar
			Oma	MORRENA	Morreñas antiguas parcial o completamente cubiertas por vegetación.
	CENOZOICO	TERCIARIO	Tco	FORMACIÓN CONCENTRACION	Arcillas gris verdosas y negras. Areniscas verdosas de grano fino a grueso, localmente capas de hierro colítico.
			Tep	FORMACIÓN PICACHO	Areniscas blancas, líticas de grano medio a microconglomeráticas, cemento silíceo, en bancos macizos, con estratificación cruzada. Delgadas intercalaciones de lutitas verdosas y areniscas finas.
			Tpas	FORMACIÓN ARCILLAS DE SOCHA	Lodolitas fisibles, de color claro, verdosas o amarillentas, con varias intercalaciones de areniscas líticas de grano medio, con cemento silíceo a calcáreo. Localmente varias capas de carbón hacia la parte baja de la formación.
			Tpars	FORMACIÓN ARENISCAS DE SOCHA	Areniscas cuarzosas y sublíticas, de grano medio a grueso con ondulitas y estructuras entrecruzadas en bancos gruesos con delgadas intercalaciones de lodolitas negras y areniscas finas oscuras.
			Tkg	FORMACIÓN GUADUAS	Lodolitas fisibles grises y negras con frecuentes intercalaciones de areniscas cuarzosas de grano fino a grueso, con ondulitas y estructuras entrecruzadas. En la parte media de la formación, varias capas de carbón localmente explotadas.
MESOZOICO	CRETACEO SUPERIOR	Ksat	FORMACIÓN ARENISCAS TIERNA	Areniscas cuarzosas, de grano medio a grueso, en bancos gruesos, con delgadas intercalaciones de lodolitas y areniscas de grano fino oscuras.	
		Ksp	FORMACIÓN LOS PINOS	Lodolitas fisibles, con delgadas intercalaciones de areniscas cuarzosas de grano fino con cemento silíceo. A la base unos niveles de calizas lumagülicas.	
		Ksl	FORMACIÓN LA LUNA	Cherts negros y calizas oscuras con foraminíferos bentónicos y planctónicos, en bancos de 5 a 20 cm de espesor. Algunos delgados niveles de fosforitas. Grandes nódulos de calizas que alcanzan hasta 1 m. de diámetro	
		Ksc	FORMACIÓN CHIPAQUE	Lodolitas fisibles negras, ferruginosas, con intercalaciones especialmente en la parte alta de arenisca fina cuarítica.	
		CRETACEO INFERIOR	Kia	FORMACIÓN UNEGUARDIANTE	Areniscas cuarzosas blancas, de grano medio a grueso, con estratificación cruzada, en bancos de 5cm a 10m de espesor, con delgadas intercalaciones de areniscas finas y lodolitas oscuras.
Klrm	FORMACIÓN TIBU-MERCEDES		Intercalación de lodolitas oscuras a rojas, con bancos de arenisca cuarzoza de grano fino y medio, con patinas de hidroxidos que contienen lameiliranquicos. Además contiene bancos macizos de calizas biotritricas.		
Kiaj	FORMACIÓN ARENISCAS DE LAS JUNTAS		Areniscas cuarzosas claras de grano medio a grueso, con estructuras entrecruzadas, con intercalaciones de areniscas finas y lodolita negra.		



CONTACTOS, FALLAS Y ESTRUCTURAS

- Falla definida
- Falla indefinida
- Falla cubierta
- Falla inversa o de cabalgamiento definida
- Contacto definido
- Sinclinal definido
- Anticlinal definido

DATOS ROCAS SEDIMENTARIAS

- Capa inclinada
- Dato litológico 30° a 45°

CONSTRUCCIONES

- Cementerio, Parque cementario
- Construcción
- Establecimiento educativo
- Faro
- Hospital, Clínica y Centro de salud
- Hotel
- Iglesia
- Molino
- Tanque, Silo, Pizo
- Puerto
- Puente vehicular
- Instalación minera
- Torre
- Punto geodésico
- Centro poblado

TRANSPORTE

- Carretera pavimentada de dos o más calzadas
- Carretera sin pavimentar de dos o más calzadas
- Carretera pavimentada angosta
- Carretera sin pavimentar angosta
- Carretera transitable en tiempo seco
- Sendero
- Vía férrea

HIDROGRAFÍA

- Canal sencillo
- Drenaje sencillo
- Drenaje doble
- Humedal
- Ciénaga, Embalse, Laguna
- Pantano
- Banco arena

RELIEVE

- Curva de nivel índice
- Curva de nivel intermedia

LÍMITE

- Límite de departamento

ABREVIATURAS

Au.	Arroyo	R.	Río
Bm.	Brazo	Q.	Quebrada
Cpn.	Ciénega	Ci.	Cuchilla
Ca.	Caño	Cm.	Cerro
Ca.	Cañada	L.	Llano
Zp.	Zarzapán	Nv.	Nevalo
En.	Ensenada	V.	Volcán
Lag.	Laguna	Pto.	Puerto

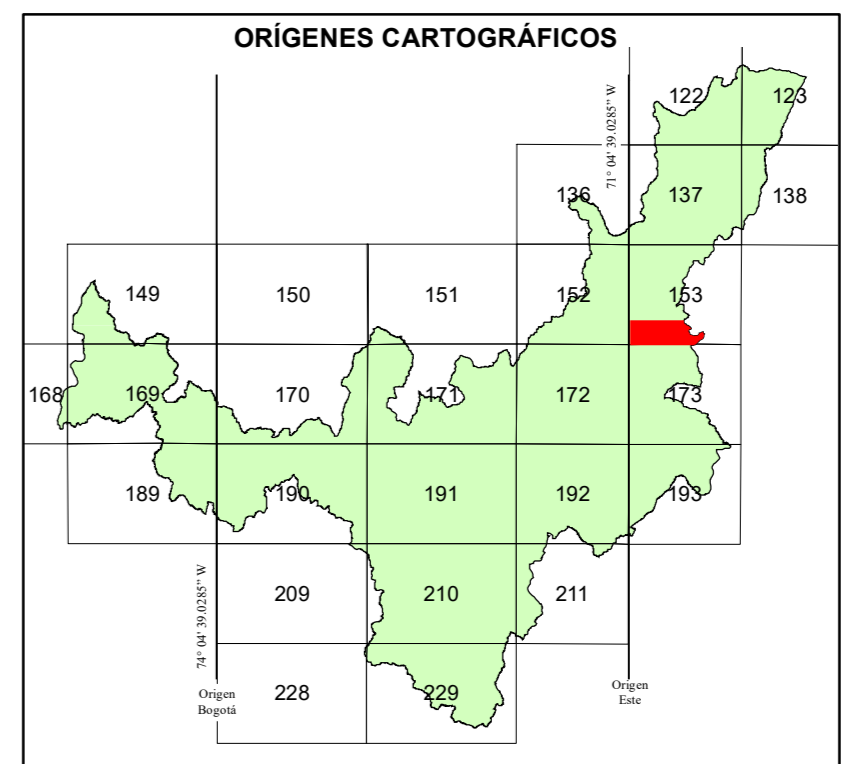
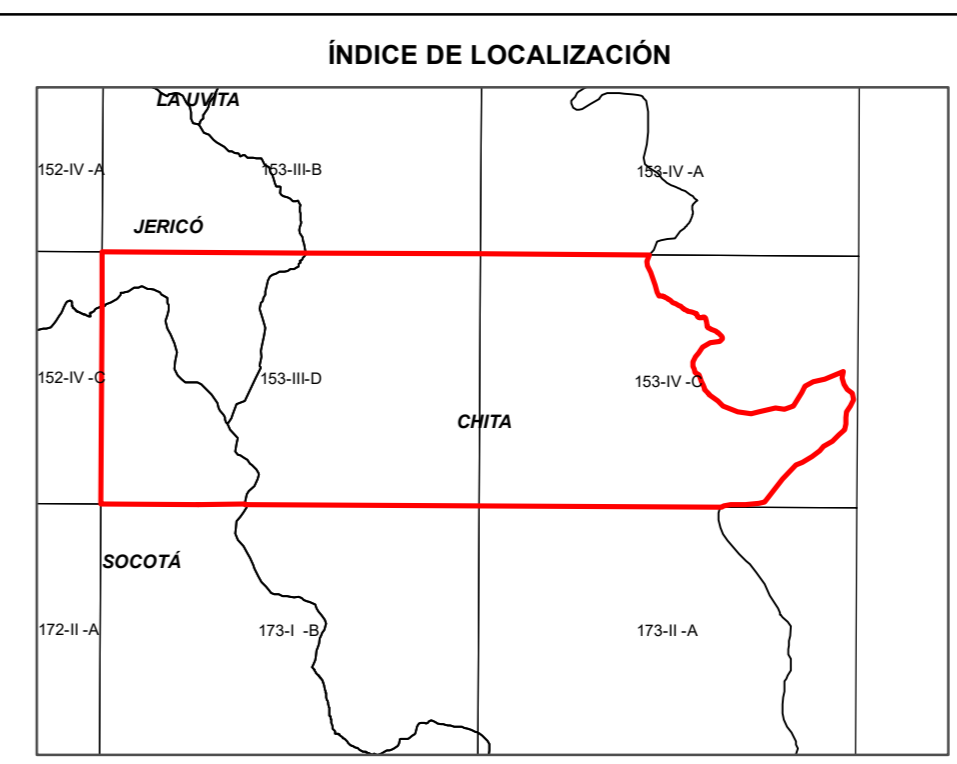
NOTAS

1. Mapa de geología preliminar a escala 1:25000

INFORMACIÓN DE REFERENCIA

Escala 1:25.000

Proyección Conforme de Gauss
DATUM MAGNA SIRGAS
ORIGEN EN LA ZONA ESTE
Coordenadas Geográficas: 4°35'46,32" N, 71°04'39,0285" W
Coordenadas Planas: N = 1'000.000, E = 1'000.000



Gobernación de Boyacá

CAR

Uptc

CARACTERIZACIÓN GEOLÓGICA Y GEOMORFOLÓGICA PRELIMINAR E INVENTARIO DE MOVIMIENTOS EN MASA DE LAS PLANCHAS (153-III-D, 153-III-E, 153-IV-A y 153-IV-C) CHITA, DEL DEPARTAMENTO DE BOYACÁ A ESCALA 1:25000 EN EL MARCO DEL CONVENIO INTERADMINISTRATIVO ESPECÍFICO N° 1610-2015 UPTC-GOBERNACIÓN DE BOYACÁ

Convenio 1610 UPTC - Gobernación de Boyacá

Mapa Geológico Preliminar
Plancha 153-III-D, 153-IV-C

© 2016 - U.P.T.C.