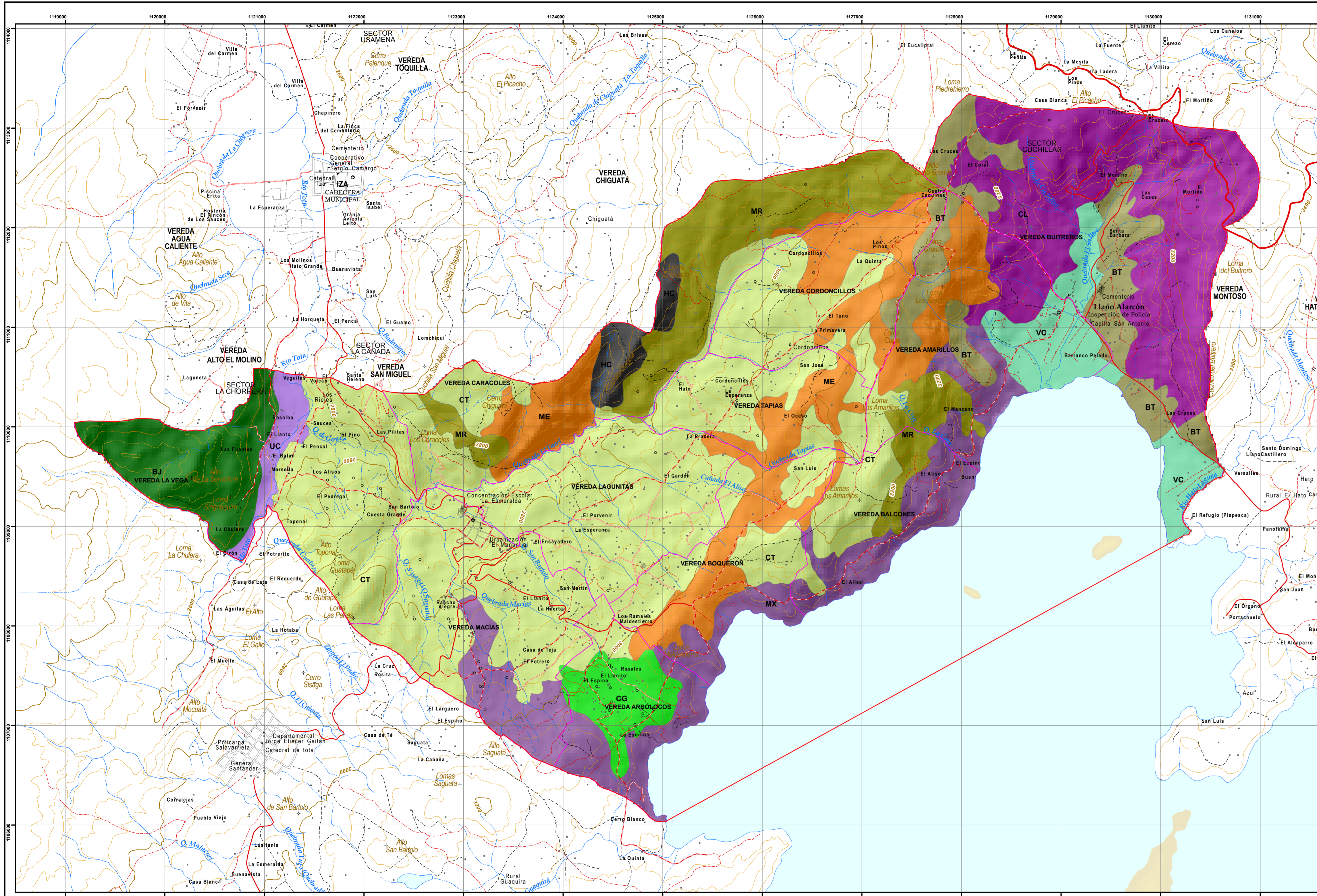


ZONIFICACIÓN DE SUSCEPTIBILIDAD Y AMENAZA POR MOVIMIENTOS EN MASA DEL MUNICIPIO DE CUITIVA BOYACÁ

MAPA DE SUELOS



LEYENDA TEMÁTICA

CLIMA	FORMAS Y MATERIAL PARENTAL	CARACTERÍSTICAS DE LOS SUELOS	TAXONOMIA		%	UNIDADES CARTOGRÁFICAS	
			CONJUNTO	SUBGRUPO		NOMBRE	SIMB
MONTANO TROPICAL SUB-HUMEDO	Lomas - Arcillas y areniscas	Suelos superficiales a moderadamente profundos, texturas finas, moderadamente finas y gruesas, bien drenados, saturación total alta, contenido de fósforo bajo.	Bojacá Tintal Mochacá	Typic Natrustalf Haplustalf Haplustalf	65 20 15	Asociación BOJACÁ	BJ
	Laderas - Lutitas y areniscas	Suelos superficiales, de texturas finas, bien a moderadamente bien drenados, saturación total alta	Cuitiva San Miguel	Haplustalf Entic Haplustoll	60 35	Asociación CUITIVA	CT
	Laderas - Areniscas y lutitas	Suelos superficiales con erosión severa, laminar y socavación lateral				Misceláneo erosionado	ME
	Laderas - Areniscas y lutitas	Suelos superficiales a muy superficiales con baja fertilidad, bien a excesivamente drenados	Tobo Pedregal Monguí	Lithic Dystropept Lithic Ustorthent Paralthic Dystropept	50 30 15	Asociación TOBO	HC
	Planicie - Arcillas	Suelos profundos, texturas finas, saturación total alta.	Ubaté	Vertic Eutropept	80	Asociación UBATÉ	UC
TRANSICION MONTANO TROPICAL SUBHUMEDO A HUMEDO	Laderas y planicies - Arcillas	Suelos profundos a moderadamente profundos, texturas medias, bien drenados e imperfectamente drenados, fertilidad baja.	Cogua Marcura Rey	Typic Sombrhumult Typic Dystropept Aeric Tropaquept	60 20 10	Asociación COGUA	CG
	Planicies - Areniscas y arcillas	Profundos de texturas finas, medias y gruesas, bien drenados, saturación total muy baja.	Marcura Cogua	Typic Dystropept Typic Sombrhumult	60 25	Asociación MARCURA	MX
	Planicie - Arcillas	Moderadamente profundos a superficiales, texturas medias, imperfecta a pobremente drenados, reacción muy ácida.	Hato Laguna Alarcón Daito	Aeric Tropaquept Typic Humitropept Typic Tropofibris	60 20 20	Asociación HATOLAG UNA	VC
	Laderas, escarpes - Lutitas	Suelos superficiales a profundos, bien drenados, fertilidad baja, alto contenido de carbono	Crucero Alto Buitrero	(paralthic) Humitropept Typic Humitropept	60 35	Asociación CRUCERO ALTO	CL
	Laderas intermedias - Lutitas	Suelos profundos, texturas finas, bien drenados, fertilidad baja, alto contenido de materia orgánica	Buitrera	Typic Humitropept		Conociación BUITRERA	BT
	Cuchillas - Areniscas					Misceláneo Rocoso	MR

Fuente: EOT 2005.

LEYENDA

<p>Curva_Nivel</p> <ul style="list-style-type: none"> De Glaciar Indice Indice Aproximada Indice de Depresion Indice de Depresion aproximada Intermedia Intermedia Aproximada Intermedia de Depresion Intermedia de Depresion aproximada Suplementaria 	<p>Drenaje_Sencillo</p> <ul style="list-style-type: none"> Intermitente, NO Intermitente, SI Permanente, NO Permanente, SI 	<p>Via</p> <ul style="list-style-type: none"> Camino, Sendero Limite de Via Peatonal Via Tipo 1 Via Tipo 2 Via Tipo 3 Via Tipo 4 Via Tipo 5 Via Tipo 6 	<p>Construccion_P</p> <ul style="list-style-type: none"> Cementerio, Parque Cementerio Establecimiento Educativo Faro Hotel Iglesia Industria Instalación Minería Molino Monumento Otras Construcciones Pozo Salud Seguridad Silo Sitio de Interés Tanque 	<ul style="list-style-type: none"> Limite Municipal Limite Vereda
--	--	--	---	---

ÍNDICE DE LOCALIZACIÓN

MAPA DE LOCALIZACIÓN

MAPA DE LOCALIZACIÓN

Universidad Pedagógica y Tecnológica de Colombia
Escuela de Ingeniería Geológica

Zonificación de Susceptibilidad y Amenaza por Movimientos en Masa para el Municipio de Cuitiva Boyacá a Escala 1:25000

MAPA DE SUELOS

Autores: EOT MUNICIPAL 2005