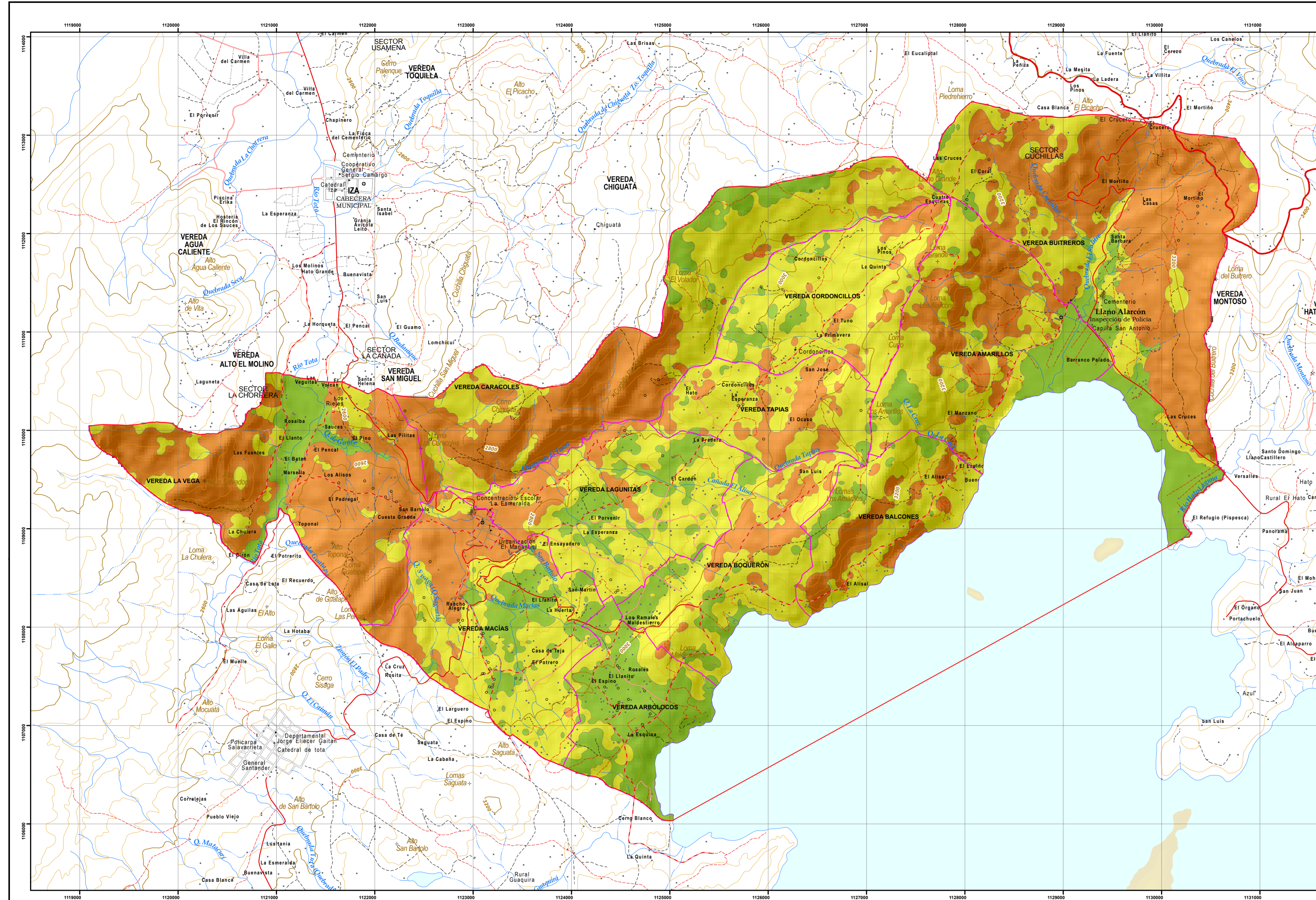


ZONIFICACIÓN DE SUSCEPTIBILIDAD Y AMENAZA POR MOVIMIENTOS EN MASA DEL MUNICIPIO DE CUITIVA BOYACÁ

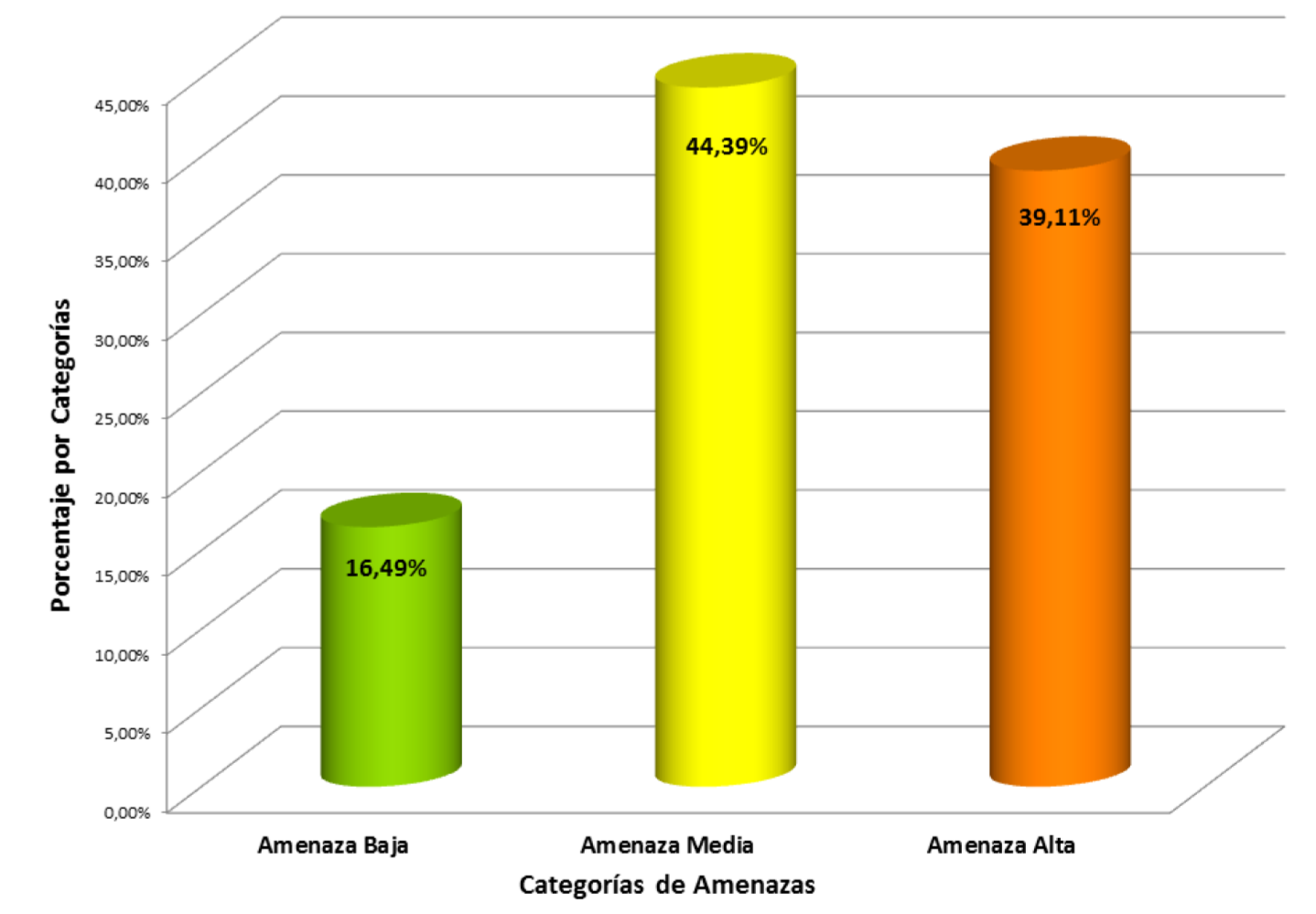
MAPA AMENAZA RELATIVA POR MOVIMIENTOS EN MASA



LEYENDA TEMÁTICA

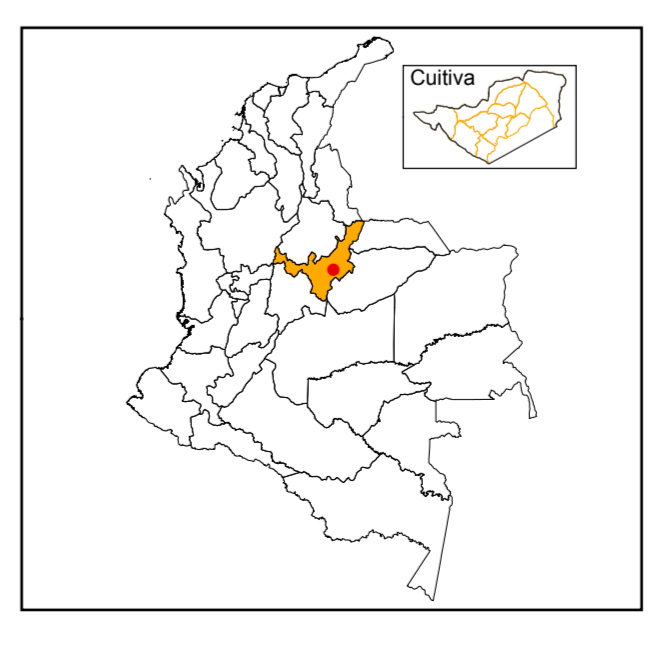
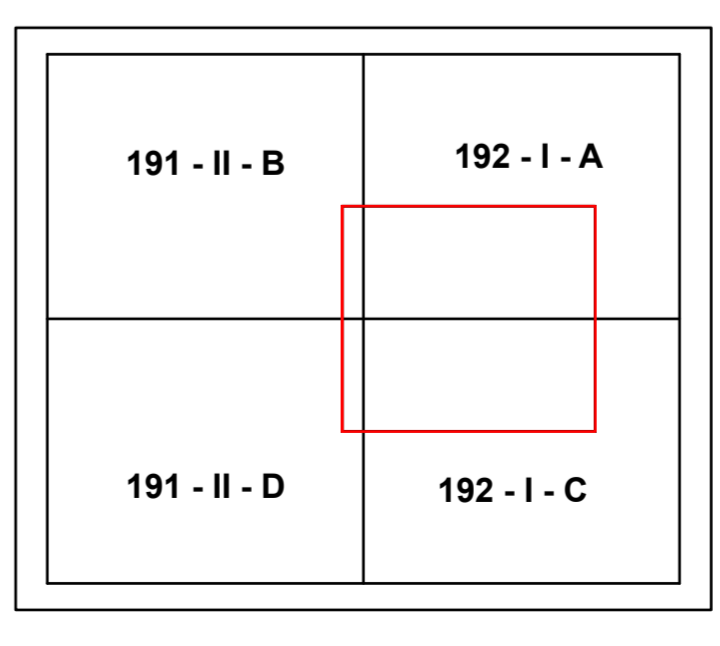
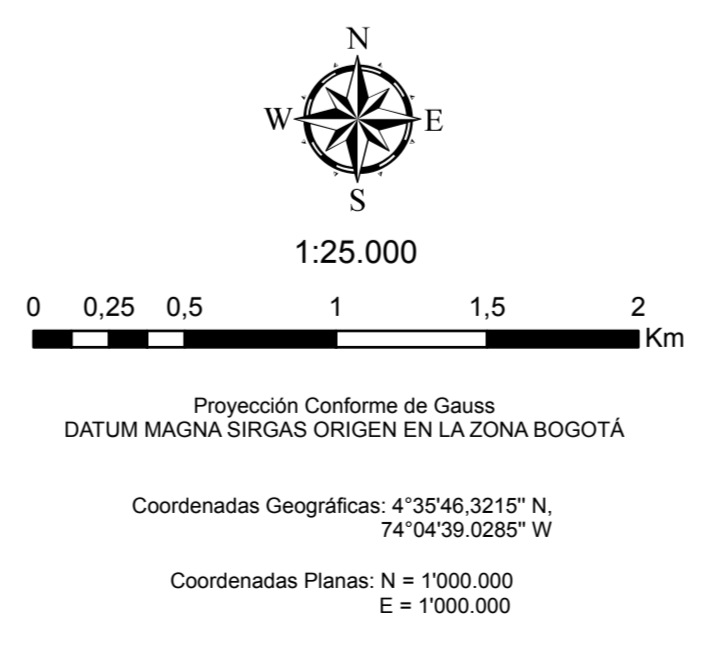
CATEGORIA DE AMENAZA	DESCRIPCIÓN
ALTA	El 39,11% que corresponde a 14,23 Km2 del área se encuentra en zonas de amenaza alta, conformada por susceptibilidad media y alta a la ocurrencia de movimientos en masa, con pendientes abruptas entre 19° a 40°. Geográficamente al oriente en unidades geomorfológicas de origen denudacional (lomas denudadas y lomeríos poco disectados) y geoformas de origen glacial (ladera de contrapendiente anticlinal glaciada). Al occidente con geoformas de origen estructural (laderas estructurales y laderas de contrapendiente sinclinal) y geoformas de origen denudacional (laderas onduladas). En general aquí, las lluvias diarias máximas pueden llegar a ser hasta de 67 mm para un periodo de retorno de 25 años y el detonante sísmos catalogado en amenaza alta. En esta zona se pueden generar movimientos de tipo traslacional, reptación y flujo.
MEDIA	El 44,68% equivalente a 16,25 Km2 del área se encuentra en zonas de amenaza media, con susceptibilidad que oscila entre media a baja, las pendientes en esta área se encuentran inclinadas entre 11° y 19° presentes sobre geoformas de origen denudacional (laderas onduladas) y geoformas de origen estructural (laderas de contrapendiente sinclinal y laderas estructurales). En general en esta zona de amenaza, las lluvias diarias máximas pueden llegar a ser hasta de 61 mm/día para un periodo de retorno de 25 años y el detonante sísmos catalogado en amenaza alta.
BAJA	El 16,49% que corresponde a 6 Km2 del área total, se encuentra en zona de amenaza baja, con susceptibilidad a los movimientos en masa de muy baja a baja; en zonas planas a suavemente inclinadas con pendientes entre 0° y 7°, constituida sobre geoformas de origen fluvial (plano o llanura de inundación) donde las precipitaciones máximas diarias no superan los 65 mm/día calculado para un periodo de retorno de 25 años y el detonante sísmos catalogado en amenaza alta.

Distribución espacial de las categorías de Amenaza Relativa Total por movimientos en masa para el municipio de Cuitiva -Boyacá



LEYENDA

<p>Curva_Nivel</p> <ul style="list-style-type: none"> De Glaciar Indice Indice Aproximada Indice de Depresion Indice de Depresion aproximada Intermedia Intermedia Aproximada Intermedia de Depresion Intermedia de Depresion aproximada Suplementaria 	<p>Drenaje_Sencillo</p> <ul style="list-style-type: none"> Intermitente, NO Intermitente, SI Permanente, NO Permanente, SI 	<p>Via</p> <ul style="list-style-type: none"> Camino, Sendero Limite de Via Peatonal Via Tipo 1 Via Tipo 2 Via Tipo 3 Via Tipo 4 Via Tipo 5 Via Tipo 6 	<p>Construccion_P</p> <ul style="list-style-type: none"> Cementerio, Parque Cementerio Establecimiento Educativo Faro Hotel Iglesia Industria Instalación Minería Molino Monumento Otras Construcciones Pozo Salud Seguridad Silo Sitio de Interés Tanque 	<ul style="list-style-type: none"> Limite Municipal Limite Vereda
--	--	--	---	---



Universidad Pedagógica y Tecnológica de Colombia
Escuela de Ingeniería Geológica

Zonificación de Susceptibilidad y Amenaza por Movimientos en Masa para el Municipio de Cuitiva Boyacá a Escala 1:25000

MAPA DE AMENAZA RELATIVA POR MOVIMIENTOS EN MASA CUITIVA - BOYACÁ

Autores:
Juan Camilo Estepa Rojas
Yenny Andrea Talero Rodríguez
2016 - UPTC